

**Boîte de réservation RESARIS® pour armatures en attente pour liaison dalle mur avec rupture thermique.**

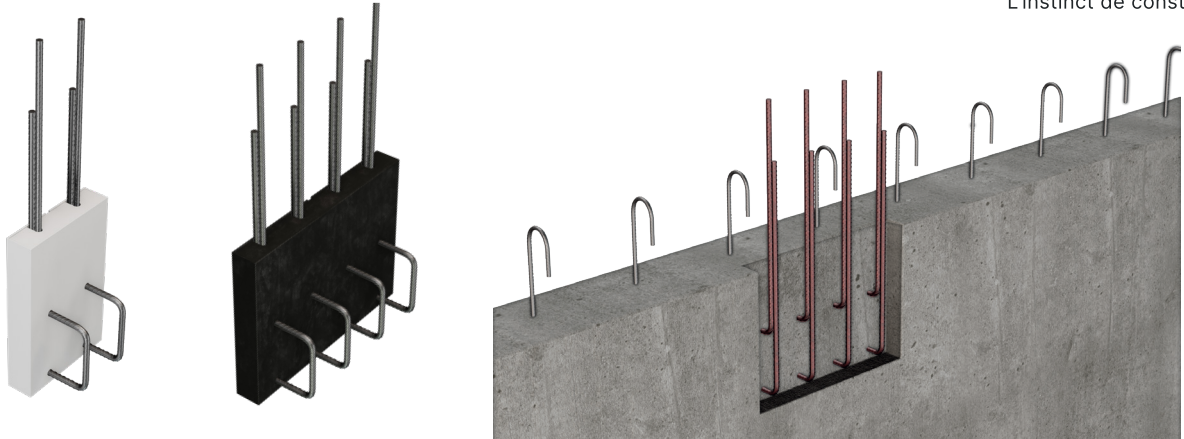
Boîte d'attente verticale pour les applications de rupture de ponts thermiques suivant les règles professionnelles « Conception et exécution dispositifs de traitement de ponts thermiques in situ » (DTPTiS), avec bandes d'appuis ponctuels du plancher sur le voile.

**VUE DE DESSUS DU DISPOSITIF****CARACTÉRISTIQUES**

- La boîte d'armatures en attente RESARIS® est une boîte en polypropylène recyclé et recyclable, sa conception lui confère une bonne résistance à la pression de béton pendant la phase de bétonnage. Ses armatures permettent d'assurer la liaison entre les bandes d'appui du plancher et le mur porteur. Les aciers sont certifiés NF-AFCAB pour leur aptitude au redressage après pliage,
- Sa hauteur de 300 mm, permet pour les utilisations courantes de hauteur sous plancher de 2,50 m et pour des banches de 2,80 m de haut, d'aligner l'arase supérieure de la boîte avec l'arase supérieure de la banche. De cette façon, les armatures à redresser se trouvent automatiquement positionnées à la bonne hauteur,
- Son épaisseur de 50 mm, est étudiée pour s'assurer que les rayons de courbures des aciers à redresser (HA10 ou HA12) restent dans un « espace libre » et limiter au maximum le phénomène de baïonnette au redressage. L'utilisation d'un outil de redressage, référence : OUTIL TS 10/12, facilite le redressage conformément aux exigences,
- L'épaisseur de 50 mm assure un appui mécanique de la bande d'appui béton de la liaison discontinue sur le voile support, afin de garantir une bonne liaison entre l'élément support et l'éléments supporté,
- Les boîtes RESARIS® peuvent être juxtaposées afin de réaliser des liaisons de 40, 60 ou 80 cm,
- Chaque boîte RESARIS® de largeur 200 mm contient deux armatures espacées de 100 mm,
- Chaque boîte RESARIS® de largeur 400 mm contient quatre armatures espacées de 100 mm,
- Possibilité de dimensions spéciales pour la hauteur des boucles et la longueur à redresser,
- Hauteur des boucles d'ancrage :
  - 120 mm en HA10,
  - 120 mm en HA12.

Hat (mm)	Épaisseur de la dalle (mm)	Longueur à redresser	Couleur de boîte
120	200		Noire
150	230	53 Ø	Grise
170	250		Blanche



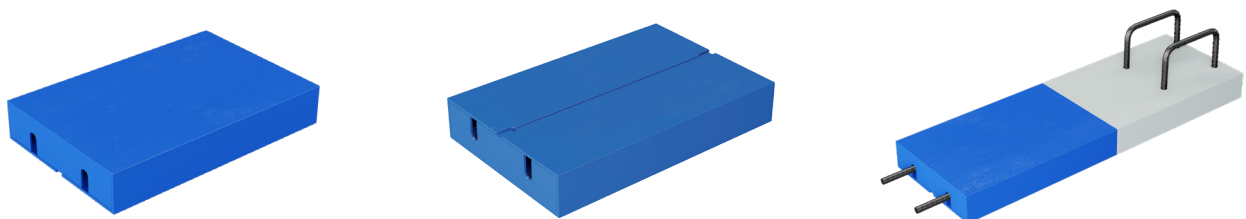


	Unité de vente	Nbr d'armatures	Hat (mm)	Ø armature (mm)	Entraxe (mm)
RESARIS12010	Unité	2	120	10	100
RESARIS12012	Unité	2	120	12	100
RESARIS15010	Unité	2	150	10	100
RESARIS15012	Unité	2	150	12	100
RESARIS17010	Unité	2	170	10	100
RESARIS17012	Unité	2	170	12	100
RESARIS4012010 <b>S</b>	Unité	4	120	10	100
RESARIS4012012	Unité	4	120	12	100
RESARIS4015010 <b>S</b>	Unité	4	150	10	100
RESARIS4015012	Unité	4	150	12	100
RESARIS4017010	Unité	4	170	10	100
RESARIS4017012	Unité	4	170	12	100
RESARISSEM	Sur demande				

VERSION : 05-2025

## RÉHAUSSE

**La rehausse permettant la protection des armatures des attentes à redresser RESARIS®.**



	Unité de vente
RESARISREH	Unité

## CARACTÉRISTIQUES

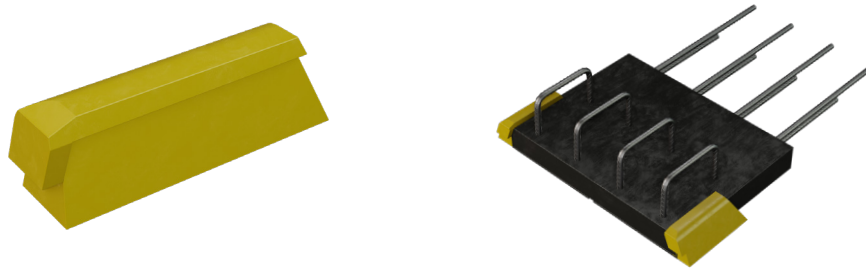
- Matériau : polypropylène,
- Dimensions 200×300×50 mm,
- Compatible avec tous les modèles d'attentes RESARIS®,
- Possibilité d'emboîter deux rehausse l'une sur l'autre,
- Une rehausse emboîtable à travers les armatures qui remontent vers le haut permet de les protéger lorsqu'on doit bétonner plus haut - boîte RESARIS® bleue.

**S** ARTICLE EN STOCK



## FIXATION MAGNÉTIQUE RESARIS®

La **fixation magnétique RESARIS®** assure le positionnement des attentes RESARIS® contre le coffrage.



## CARACTÉRISTIQUES

- Composée d'aimants de forte puissance dans du polyuréthane résistant,
- Un modèle « gauche » et un modèle « droite »,
- Insert d'aide au décoffrage.

	Unité de vente	Épaisseur (cm)	Hauteur (cm)	Unités / Carton
FMAGRESARIS	Carton	5 + 1	15 + 1	20

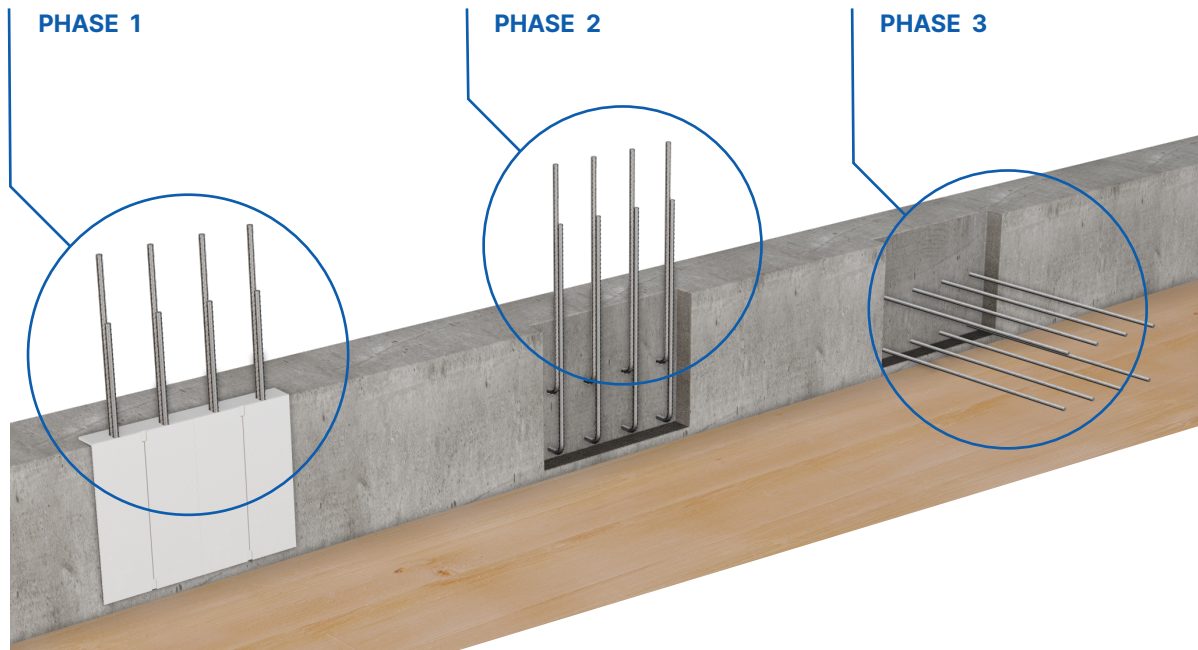
Kit comprenant 10 gauche et 10 droite



- Les coffrages et les fixations magnétiques doivent être exempts de laitance et nettoyés avant la pose.
- Les aimants ne dispensent pas l'entreprise de compléter la fixation par ligature ou tout autre moyen, afin d'assurer la résistance au glissement et le non basculement des attentes RESARIS®.

## ÉTAPES DE POSE

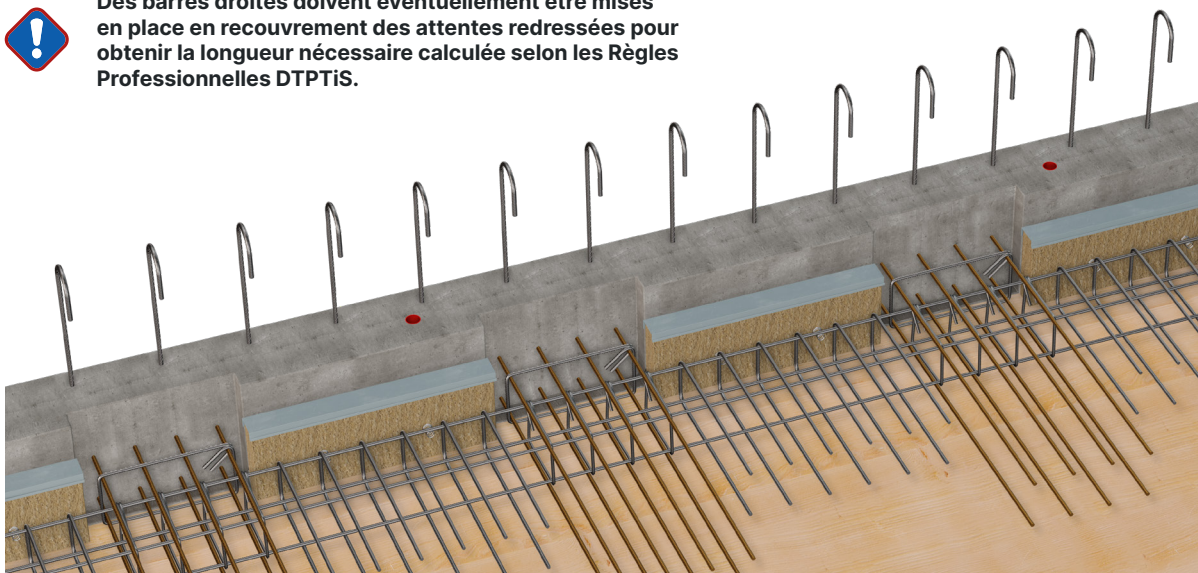
- **PHASE 1** : Pose des boîtes RESARIS® dans le coffrage.
- **PHASE 2** : Décoffrage des boîtes RESARIS® en suivant le prédécoupage.
- **PHASE 3** : Pose du coffrage de plancher et redressement des armatures.



VERSION : 05-2025



**Des barres droites doivent éventuellement être mises en place en recouvrement des attentes redressées pour obtenir la longueur nécessaire calculée selon les Règles Professionnelles DTPTiS.**



Exemple de disposition de ferrailage du plancher

**S** ARTICLE EN STOCK