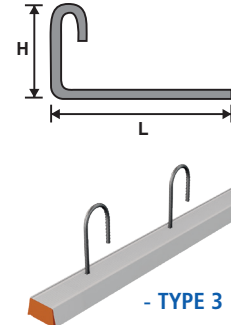
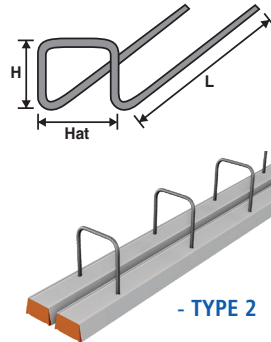
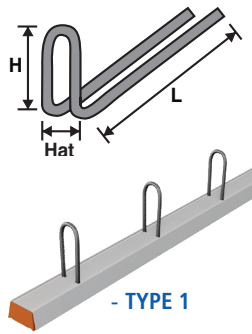




FICHE PRODUIT
**ATTENTE START®
STANDARD**

H = Hauteur - L = Longueur à redresser - Hat = Largeur arceau



40 Ø START® LONGUEUR À REDRESSER 40 Ø

BOÎTIERS START® ACIER SIMPLE BRIN - TYPE 3

	Unité de vente	Ø (mm)	E (mm)	Hat (mm)	H (mm)	Unités / Rack	Paquets / Rack	Mètres / Rack
C1	Paquet	6	200	-	120	24	42	1008
D1	Paquet	6	240	-	120	24	42	1008
E1	Paquet	6	300	-	120	24	42	1008
J1	Paquet	8	150	-	120	12	72	864
K1	Paquet	8	200	-	120	12	72	864
O1	Paquet	10	100	-	150	6	36	216
P1	Paquet	10	150	-	150	9,6	36	345,6
Q1	Paquet	10	200	-	150	9,6	36	345,6
W1	Paquet	12	150	-	150	6	30	180
X1	Paquet	12	200	-	150	6	30	180

BOÎTIERS START® ACIER DOUBLE BRIN - TYPE 1

	Unité de vente	Ø (mm)	E (mm)	Hat (mm)	H (mm)	Mètres / Paquet	Paquets / Rack	Mètres / Rack
C4 S	Paquet	6	200	40	110	24	42	1008
D4	Paquet	6	240	40	110	24	42	1008
E4 S	Paquet	6	300	40	110	24	42	1008
J5	Paquet	8	150	50	110	9,6	54	518,4
K5	Paquet	8	200	50	110	9,6	54	518,4
C6	Paquet	6	200	60	110	19,2	30	576
D6	Paquet	6	240	60	110	19,2	30	576
E6	Paquet	6	300	60	110	19,2	30	576
J6	Paquet	8	150	60	110	9,6	54	518,4
K6 S	Paquet	8	200	60	110	9,6	54	518,4
L6	Paquet	8	240	60	110	9,6	54	518,4

S ARTICLE EN STOCK



START® LONGUEUR À REDRESSER 40 Ø

BOÎTIERS START® ACIER DOUBLE BRIN - TYPE 2

	Unité de vente	Ø (mm)	E (mm)	Hat (mm)	H (mm)	Unités / Rack	Paquets / Rack	Mètres / Rack
C8	Paquet	6	200	80	110	9,6	49	470,4
D8	Paquet	6	240	80	110	9,6	49	470,4
E8	Paquet	6	300	80	110	9,6	49	470,4
J8	Paquet	8	150	80 ⁽¹⁾	110	9,6	49	470,4
K8 S	Paquet	8	200	80 ⁽¹⁾	110	9,6	49	470,4
L8	Paquet	8	240	80 ⁽¹⁾	110	9,6	49	470,4
<hr/>								
C10	Paquet	6	200	100	110	9,6	36	345,6
D10	Paquet	6	240	100	110	9,6	36	345,6
E10	Paquet	6	300	100	110	9,6	36	345,6
J10	Paquet	8	150	100 ⁽²⁾	110	9,6	36	345,6
K10 S	Paquet	8	200	100 ⁽²⁾	110	9,6	36	345,6
O10	Paquet	10	100	100	110	2,4	42	100,8
P10	Paquet	10	150	100	110	4,8	42	201,6
Q10	Paquet	10	200	100	110	4,8	42	201,6
W10 S	Paquet	12	150	100	120	2,4	42	100,8
X10	Paquet	12	200	100	120	2,4	42	100,8
<hr/>								
J12	Paquet	8	150	120	110	9,6	36	345,6
K12 S	Paquet	8	200	120	110	9,6	36	345,6
<hr/>								
O13	Paquet	10	100	130	110	2,4	42	100,8
P13	Paquet	10	150	130	110	4,8	42	201,6
Q13	Paquet	10	200	130	110	4,8	42	201,6
W13 S	Paquet	12	150	130	120	2,4	42	100,8
X13	Paquet	12	200	130	120	2,4	42	100,8
<hr/>								
J15	Paquet	8	150	150	110	9,6	25	240
K15	Paquet	8	200	150	110	9,6	25	240
O15	Paquet	10	100	150	110	2,4	42	100,8
P15	Paquet	10	150	150	110	4,8	42	201,6
Q15	Paquet	10	200	150	110	4,8	42	201,6
W15 S	Paquet	12	150	150	120	2,4	42	100,8
X15	Paquet	12	200	150	120	2,4	42	100,8
<hr/>								
O17	Paquet	10	100	170	110	2,4	35	84
P17	Paquet	10	150	170	110	4,8	35	168
Q17	Paquet	10	200	170	110	4,8	35	168
W17 S	Paquet	12	150	170	120	2,4	35	84
X17	Paquet	12	200	170	120	2,4	35	84
<hr/>								
O22	Paquet	10	100	220	110	2,4	28	67,2
P22	Paquet	10	150	220	110	4,8	28	134,4
Q22	Paquet	10	200	220	110	4,8	28	134,4
W22	Paquet	12	150	220	120	2,4	28	67,2
X22	Paquet	12	200	220	120	2,4	28	67,5

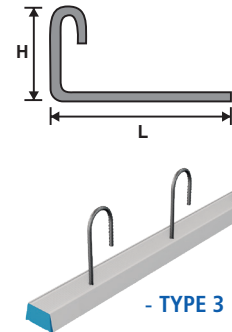
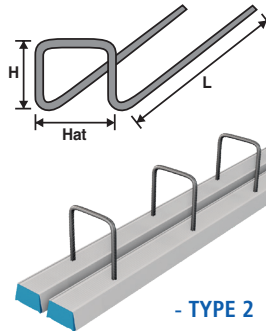
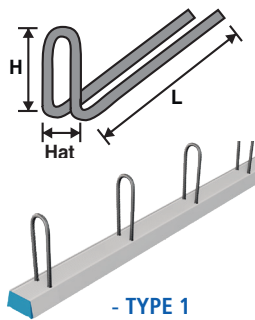
VERSION : 05-2025

S ARTICLE EN STOCK

1) Hat = 82 mm par dérogation. 2) Hat = 102 mm par dérogation.



H = Hauteur - L = Longueur à redresser - Hat = Largeur arceau



53 Ø START® LONGUEUR À REDRESSER 53 Ø

BOÎTIERS START® ACIER SIMPLE BRIN - TYPE 3

	Unité de vente	Ø (mm)	E (mm)	Hat (mm)	H (mm)	Unités / Rack	Paquets / Rack	Mètres / Rack
J1 53	Paquet	8	150	-	120	12	60	720
K1 53	Paquet	8	200	-	120	12	60	720
O1 53	Paquet	10	100	-	150	6	36	216
P1 53	Paquet	10	150	-	150	9,6	36	345,6
Q1 53	Paquet	10	200	-	150	9,6	36	345,6
W1 50 ⁽³⁾	Paquet	12	150	-	150	3,6	36	129,6
X1 50 ⁽³⁾	Paquet	12	200	-	150	3,6	36	129,6

3) Longueur à redresser 50Ø.

BOÎTIERS START® ACIER DOUBLE BRIN - TYPE 1

	Unité de vente	Ø (mm)	E (mm)	Hat (mm)	H (mm)	Unités / Rack	Paquets / Rack	Mètres / Rack
C4 53 S	Paquet	6	200	40	110	24	36	864
D4 53	Paquet	6	240	40	110	24	36	864
J5 53	Paquet	8	150	50	110	9,6	48	460,8
J5 53H140	Paquet	8	150	50	140	9,6	48	460,8
K5 53	Paquet	8	200	50	110	9,6	48	460,8
K5 53H140	Paquet	8	200	50	140	9,6	48	460,8
A6 53	Paquet	6	100	60	110	9,6	54	518,4
C6 53	Paquet	6	200	60	110	9,6	54	518,4
D6 53	Paquet	6	240	60	110	9,6	54	518,4
J6 53 S	Paquet	8	150	60	110	9,6	48	460,8
J6 53H140	Paquet	8	150	60	140	9,6	48	460,8
K6 53 S	Paquet	8	200	60	110	9,6	48	460,8
K6 53H140	Paquet	8	200	60	140	9,6	48	460,8
L6 53	Paquet	8	240	60	110	9,6	48	460,8
L6 53H140	Paquet	8	240	60	140	9,6	48	460,8

S ARTICLE EN STOCK



53 Ø

START® LONGUEUR À REDRESSER 53 Ø

BOÎTIERS START® ACIER DOUBLE BRIN - TYPE 2

	Unité de vente	Ø (mm)	E (mm)	Hat (mm)	H (mm)	Unités / Rack	Paquets / Rack	Mètres / Rack
A8 53	Paquet	6	100	80	110	9,6	42	403,2
C8 53	Paquet	6	200	80	110	9,6	42	403,2
D8 53	Paquet	6	240	80	110	9,6	42	403,2
J8 53	Paquet	8	150	80 ⁽¹⁾	110	9,6	42	403,2
J8 53H140	Paquet	8	150	80 ⁽¹⁾	140	9,6	42	403,2
K8 53 S	Paquet	8	200	80 ⁽¹⁾	110	9,6	42	403,2
K8 53H140	Paquet	8	200	80 ⁽¹⁾	140	9,6	42	403,2
L8 53	Paquet	8	240	80 ⁽¹⁾	110	9,6	42	403,2
L8 53H140	Paquet	8	240	80 ⁽¹⁾	140	9,6	42	403,2
A10 53	Paquet	6	100	100	110	9,6	36	345,6
C10 53	Paquet	6	200	100	110	9,6	36	345,6
D10 53	Paquet	6	240	100	110	9,6	36	345,6
J10 53	Paquet	8	150	100 ⁽²⁾	110	9,6	36	345,6
J10 53H140	Paquet	8	150	100 ⁽²⁾	140	9,6	36	345,6
K10 53 S	Paquet	8	200	100 ⁽²⁾	110	9,6	36	345,6
K10 53H140	Paquet	8	200	100 ⁽²⁾	140	9,6	36	345,6
L10 53	Paquet	8	240	100 ⁽²⁾	110	9,6	36	345,6
L10 53H140	Paquet	8	240	100 ⁽²⁾	140	9,6	36	345,6
P10 53	Paquet	10	150	100	110	4,8	42	201,6
P10 53H140	Paquet	10	150	100	140	4,8	42	201,6
Q10 53 S	Paquet	10	200	100	110	4,8	42	201,6
Q10 53H140	Paquet	10	200	100	140	4,8	42	201,6
K12 53	Paquet	8	200	120	110	9,6	36	345,6
P13 53	Paquet	10	150	130	110	4,8	42	201,6
Q13 53	Paquet	10	200	130	110	4,8	42	201,6
K15 53	Paquet	8	200	150	110	9,6	25	240
P15 53	Paquet	10	150	150	110	4,8	42	201,6
Q15 53	Paquet	10	200	150	110	4,8	42	201,6
P17 53	Paquet	10	150	170	110	4,8	30	144
Q17 53	Paquet	10	200	170	110	4,8	30	144
P22 53	Paquet	10	150	220	110	4,8	25	120
Q22 53	Paquet	10	200	220	110	4,8	25	120

1) Hat = 82 mm par dérogation.

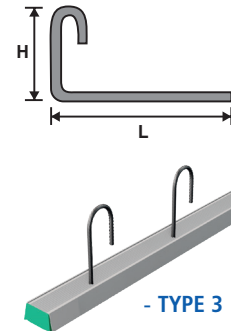
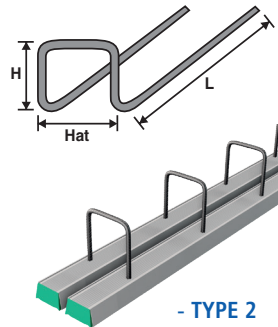
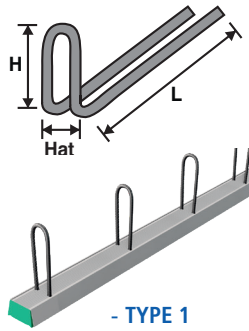
2) Hat = 102 mm par dérogation.

VERSION : 05-2025

S ARTICLE EN STOCK



H = Hauteur - L = Longueur à redresser - Hat = Largeur arceau



61 Ø START® LONGUEUR À REDRESSER 61 Ø

BOÎTIERS START® ACIER SIMPLE BRIN - TYPE 3

	Unité de vente	Ø (mm)	E (mm)	Hat (mm)	H (mm)	Unités / Rack	Paquets / Rack	Mètres / Rack
A1 61	Paquet	6	100	-	120	24	42	1008
C1 61	Paquet	6	200	-	120	24	42	1008
D1 61	Paquet	6	240	-	120	24	42	1008
J1 61	Paquet	8	150	-	120	12	48	576
K1 61	Paquet	8	200	-	120	12	48	576
P1 61	Paquet	10	150	-	150	9,6	36	345,6
Q1 61	Paquet	10	200	-	150	9,6	36	345,6

BOÎTIERS START® ACIER DOUBLE BRIN - TYPE 1

	Unité de vente	Ø (mm)	E (mm)	Hat (mm)	H (mm)	Unités / Rack	Paquets / Rack	Mètres / Rack
C4 61 S	Paquet	6	200	40	110	24	36	864
D4 61	Paquet	6	240	40	110	24	36	864
K5 61	Paquet	8	200	50	110	9,6	48	460,8
K5 61H140	Paquet	8	200	50	140	9,6	48	460,8
A6 61	Paquet	6	100	60	110	9,6	54	518,4
C6 61 S	Paquet	6	200	60	110	9,6	54	518,4
D6 61	Paquet	6	240	60	110	9,6	54	518,4
K6 61 S	Paquet	8	200	60	110	9,6	48	460,8
K6 61H140	Paquet	8	200	60	140	9,6	48	460,8
L6 61	Paquet	8	240	60	110	9,6	48	460,8

VERSION : 05-2025



START® LONGUEUR À REDRESSER 61 Ø

BOÎTIERS START® ACIER DOUBLE BRIN - TYPE 2

	Unité de vente	Ø (mm)	E (mm)	Hat (mm)	H (mm)	Unités / Rack	Paquets / Rack	Mètres / Rack
A8 61	Paquet	6	100	80	110	9,6	42	403,2
C8 61	Paquet	6	200	80	110	9,6	42	403,2
D8 61	Paquet	6	240	80	110	9,6	42	403,2
J8 61 S	Paquet	8	150	80 ⁽¹⁾	110	9,6	42	403,2
K8 61 S	Paquet	8	200	80 ⁽¹⁾	110	9,6	42	403,2
K8 61H140	Paquet	8	200	80 ⁽¹⁾	140	9,6	42	403,2
L8 61	Paquet	8	240	80 ⁽¹⁾	110	9,6	42	403,2
A10 61	Paquet	6	100	100	110	9,6	36	345,6
C10 61	Paquet	6	200	100	110	9,6	36	345,6
D10 61	Paquet	6	240	100	110	9,6	36	345,6
I10 61 S	Paquet	8	100	100	110	4,8	30	144
J10 61 S	Paquet	8	150	100 ⁽²⁾	110	9,6	36	345,6
K10 61 S	Paquet	8	200	100 ⁽²⁾	110	9,6	36	345,6
K10 61H140	Paquet	8	200	100 ⁽²⁾	140	9,6	36	345,6
P10 61 S	Paquet	10	150	100	110	4,8	42	201,6
Q10 61 S	Paquet	10	200	100	110	4,8	42	201,6
J12 61	Paquet	8	150	120	110	9,6	36	345,6
K12 61 S	Paquet	8	200	120	110	9,6	36	345,6
P13 61 S	Paquet	10	150	130	110	4,8	42	201,6
Q13 61 S	Paquet	10	200	130	110	4,8	42	201,6
J15 61	Paquet	8	150	150	110	9,6	25	240
K15 61	Paquet	8	200	150	110	9,6	25	240
P15 61 S	Paquet	10	150	150	110	4,8	42	201,6
Q15 61	Paquet	10	200	150	110	4,8	42	201,6
P17 61	Paquet	10	150	170	110	4,8	30	144
Q17 61	Paquet	10	200	170	110	4,8	30	144
P22 61	Paquet	10	150	220	110	4,8	25	120
Q22 61	Paquet	10	200	220	110	4,8	25	120

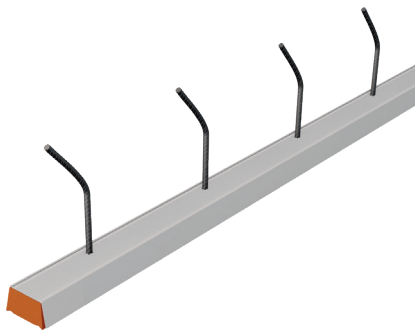
1) Hat = 82 mm par dérogation

2) Hat = 102 mm par dérogation.

VERSION : 05-2025



REPRISE AGGLOS



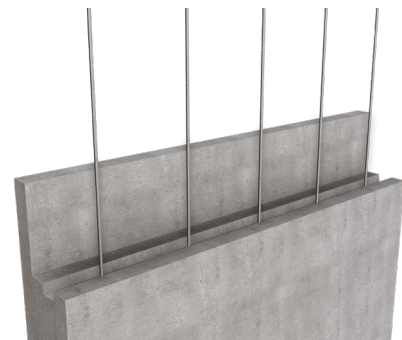
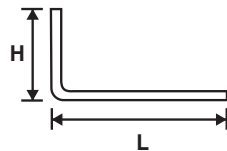
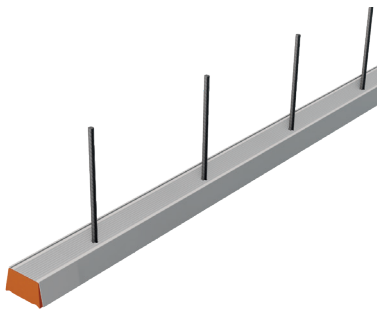
CARACTÉRISTIQUES

- Liaison possible à chaque rang d'agglos,
- Longueur standard : 2,40 m,
- Bouchons orange,
- Fixation avec TMR503.

	Unité de vente	Ø (mm)	E (mm)	Hat (mm)	H (mm)	Unités / Rack	Paquets / Rack	Mètres / Rack
RAG S	Paquet	6	-	-	-	24,00	42	1008

VERSION : 05-2025

RECOUVREMENT DES TREILLIS DE VOILE



CARACTÉRISTIQUES

- Longueur standard : 1,20 m,
- Bouchons orange,
- Fixation avec VSS50,
- Armature de liaison par recouvrement des treillis du voile inférieur et supérieur.

	Unité de vente	Ø (mm)	E (mm)	Hat (mm)	H (mm)	L (mm)	Mètres / Rack
ART	Paquet	8	240	-	400	600	200,40

S ARTICLE EN STOCK