

CALE CARRÉE

*Cale pourvue d'un fil d'attache galvanisé
Ø1mm, longueur ± 120mm.
Pour calage d'armatures.*



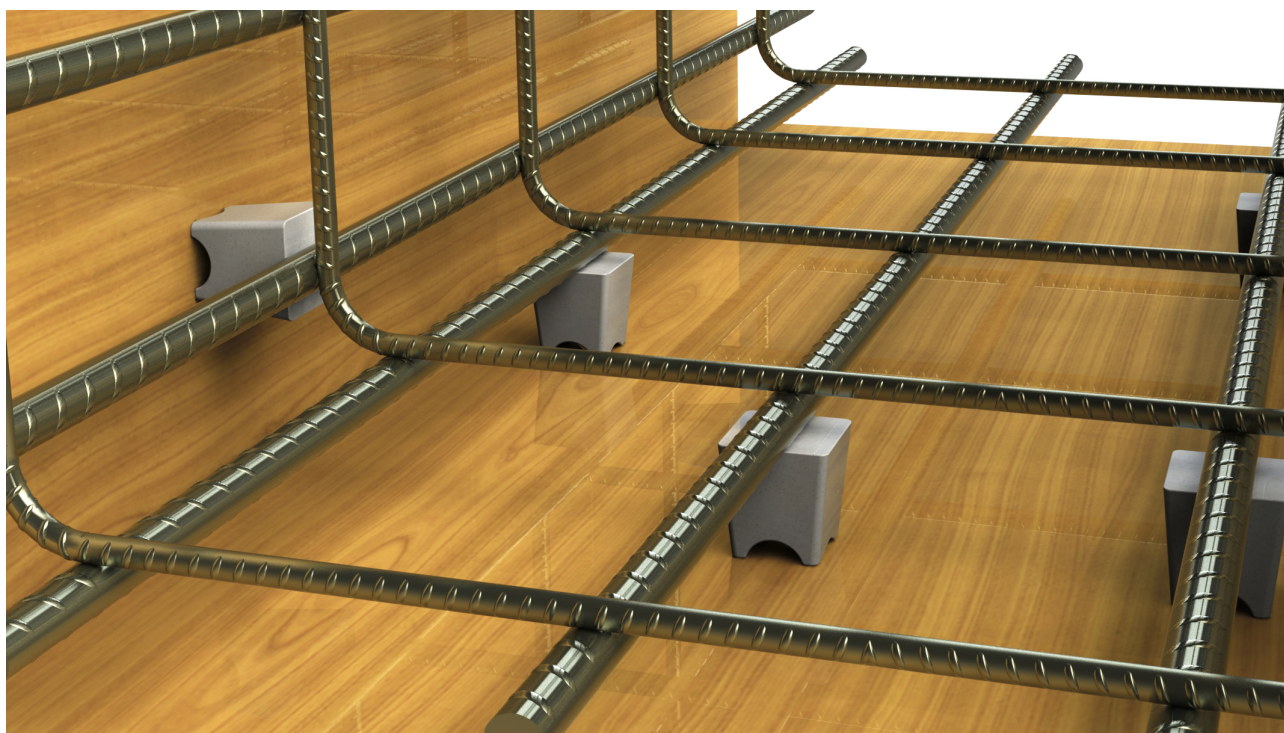
MISE EN OEUVRE

- Les cales se placent sous les armatures, sans position précise.
- Consommation de cales par m² : respecter le contenu du cahier des charges. En l'absence de cahier des charges : 3 cales par m² en fonction de la masse volumique de l'armature à caler et de la géométrie de l'élément.

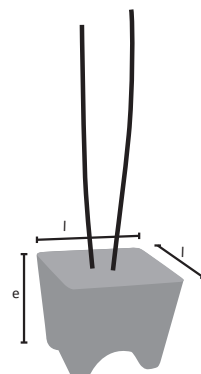


AVANTAGES

- Fil d'attache galvanisé.
- Pose rapide et facile.
- Cales très résistantes à la compression.
- Respect des normes d'enrobage.



CALE CARRÉE



INFORMATIONS BÉTON

CRITÈRES	BÉTON STANDARD
Masse volumique	2300 Kg/m ³
Résistance à la compression	C40/50
Classe d'exposition	XC2
% d'absorption d'eau	< 6%
Tolérance dimensionnelle	+/- 2mm
Constituants	Ciment ; filler calcaire ; sable ; gravier ; adjuvants ; eau.

INFORMATIONS PRODUITS

Cale Carrée - Béton Standard

Référence	Désignation	Dimensions l x e (mm)	Poids un. (Kg) Δ ±5%	Un. / sac	Sac / Palette	Un. / palette	Poids /palette (Kg) Δ ±5%	Format / palette l x L x H (mm)
CBC30	Cale carrée 30	40 x 30	0,085	300	40	12 000	1040	1100 x 1100 x 1250
CBC40	Cale carrée 40	40 x 40	0,107	250	40	10 000	1100	1100 x 1100 x 1250
CBC50	Cale carrée 50	40 x 50	0,163	150	40	6 000	1000	1100 x 1100 x 1250