

# RÈGLE ZZ LISSE

*Pour calage d'armatures horizontales.  
Enrobages : 40, 50, 60, 70, 80mm.  
Longueur 800mm.*



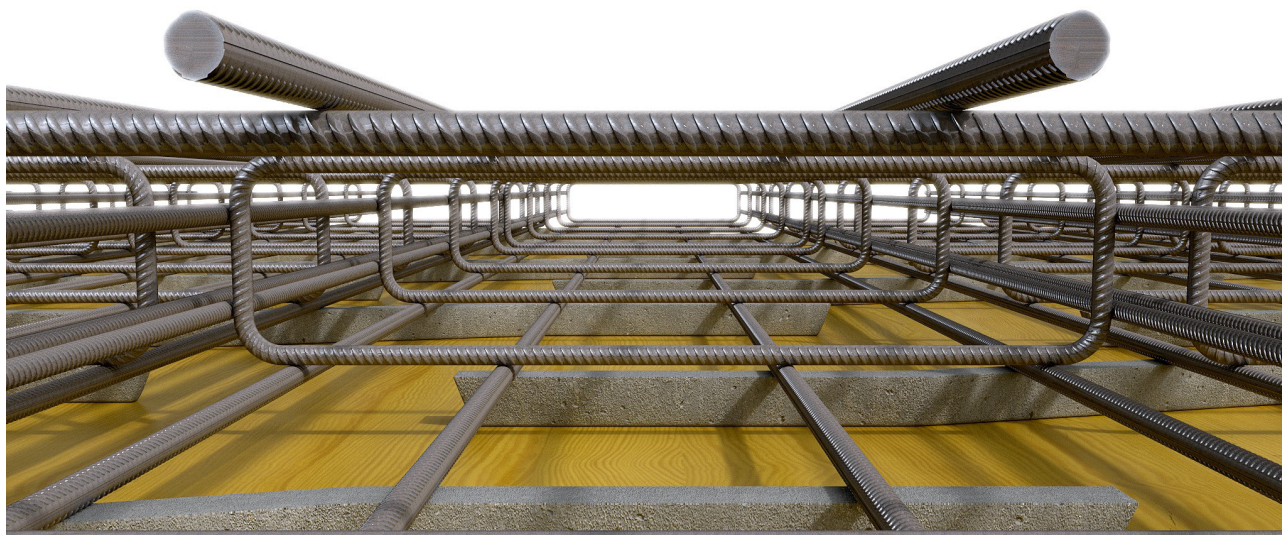
## MISE EN OEUVRE

- Les règles se placent sous les armatures, sans position précise. Possibilité de pose sur l'une ou l'autre des deux faces :
  - APPUI SUR CÔTÉ LARGE :
    - Calage treillis soudé sur béton de propreté ou radiers.
  - APPUI SUR CÔTÉ ARRONDI :
    - Calage des armatures de poutre et armatures lourdes.
    - Calage sous plancher structure lourde.
- Consommation de cales par m<sup>2</sup> : respecter le contenu du cahier des charges. Notre suggestion, en l'absence de cahier des charges : 1 unité ≈ 0,80 à 1,50/m<sup>2</sup> en fonction de la rigidité de l'armature à caler.

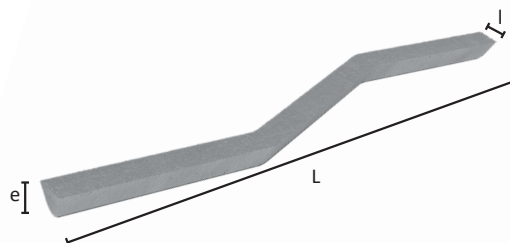


## AVANTAGES

- Armature galvanisée.
- Pose rapide et facile, sans position précise.
- Grande stabilité, ne bascule pas grâce à sa forme sinusoïdale.



## RÈGLE ZZ LISSE



### INFORMATIONS BÉTON

CRITÈRES	BÉTON STANDARD
<i>Masse volumique</i>	2300 Kg/m <sup>3</sup>
<i>Résistance à la compression</i>	C40/50
<i>Classe d'exposition</i>	XD/XS/XF/XA
<i>% d'absorption d'eau</i>	< 5%
<i>Tolérance dimensionnelle</i>	+/- 2mm sur la hauteur (e) ; +/-10mm sur la longueur (L)
<i>Constituants</i>	Ciment Portland ; sable ; gravier ; adjuvants ; eau.
<i>Autres informations</i>	Possibilité de fabriquer les éléments en béton d'autres classes d'exposition et résistance, en conformité avec la NP EN 206-1 et spécification du LNEC E-464, composition définie par le laboratoire CDAC (Secil).

### INFORMATIONS PRODUITS

#### Règle ZZ Lisse - Béton PLUS

Référence	Désignation	Dimensions e (Δ±2) x l x L (Δ±10) (mm)	Poids un. (Kg) Δ ±5%	Un. / palette	Poids /palette (Kg) Δ ±5%	Format / palette l x L x H (mm)
RBIXA3-L40	Règle ZZ lisse XA3 40	40 x 30 x 800	1,700	500	870	800 x 1200 x 850
RBIXA3-L50	Règle ZZ lisse XA3 50	50 x 30 x 800	2,300	400	940	800 x 1200 x 900
RBIXA3-L60	Règle ZZ lisse XA3 60	60 x 30 x 800	2,850	320	935	800 x 1200 x 850
RBIXA3-L70	Règle ZZ lisse XA3 70	70 x 30 x 800	3,100	300	950	800 x 1200 x 900
RBIXA3-L80	Règle ZZ lisse XA3 80	80 x 30 x 800	3,200	300	980	800 x 1200 x 1000