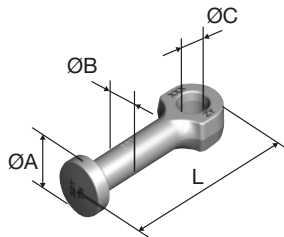




L'ancre à œil est utilisée de préférence pour les pièces préfabriquées en béton à parois minces.



Dimensions de L'ancre de type O.



CARACTÉRISTIQUES

- Ne sollicite plus la résistance du béton par « cône de compression »,
- Force de traction de l'ancre transmise au béton par l'adhérence de l'acier HA B500 qui est inséré dans le trou de l'ancre,
- Distance minimale :
axe ancre / bord = distance axe à axe / 2,
- L'utilisation de l'armature de renfort est essentielle : l'armature doit être en contact direct avec la base du trou de l'ancre.



- Ces ancres peuvent être livrées sans traitement de surface, ou galvanisées à chaud (TV).
- Veiller à ce que le béton ait atteint une résistance d'au moins 15 Mpa avant de procéder au levage.
- Pour la traction oblique, l'utilisation d'une armature supplémentaire est nécessaire.
- L'élément préfabriqué doit être renforcé par des armatures de peau et de bord.

Unité de vente	L (mm)	Charge axiale (kN)	ØA (mm)	ØB (mm)	ØC (mm)	Armature de renfort longueur ls			ds (mm)	Ep. mini de paroi (mm)	Distance mini axe à axe (mm)	
						fcu>=15 Mpa (mm)	fcu>=25 Mpa (mm)	fcu>=35 Mpa (mm)				
O-13-65	Unité	65	13	19	10	9	700	550	450	8	80	500
O-13-65TV	Unité	65	13	19	10	9	700	550	450	8	80	500
O-25-90	Unité	90	25	26	14	13	1000	800	650	10	80	600
O-25-90TV	Unité	90	25	26	14	13	1000	800	650	10	80	600
O-50-120	Unité	120	50	36	20	18	1700	1400	1100	16	100	750
O-50-120TV	Unité	120	50	36	20	18	1700	1400	1100	16	100	750
O-100-180	Unité	180	100	47	28	25	2000	1600	1300	20	140	1200
O-100-180TV	Unité	180	100	47	28	25	2000	1600	1300	20	140	1200

ARTICLE EN STOCK