



FICHE PRODUIT

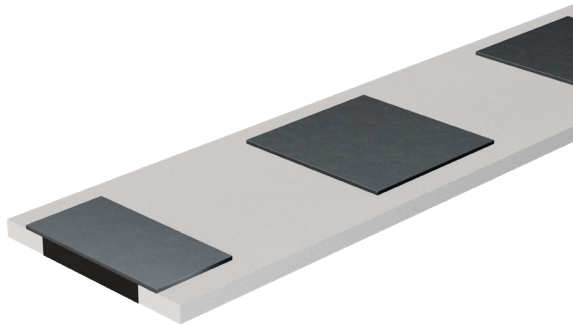
APPUI LINÉAIRE À GLISSEMENT À PLOTS T

GROUPE

SNAAM

L'instinct de construction

L'appui linéaire à glissement à plots T permet d'assurer des déplacements multidirectionnels.



VERSION : 09-2022

CARACTÉRISTIQUE

Composition :

- Trois plots par mètre, frettés ou non, avec plaques de glissement incorporés à intervalles réguliers dans une bande de mousse,
- Une feuille adhésive solidarise l'ensemble, constituant un appui prêt à poser.

Exemple : joints faisant un angle ou qui se croisent, joints courbes...



Pour un bon fonctionnement des mouvements sur l'appui, l'arase de l'élément porteur doit être parfaitement plane, régulière et sans aspérité.

| | Unité de vente | Longueur (m) |
|-------------|----------------|--------------|
| APPUIPLOTSM | Mètre | 1,00 |

Sur demande uniquement.

S ARTICLE EN STOCK