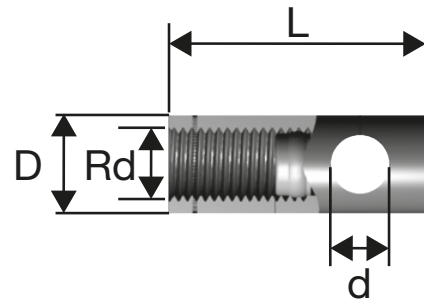




La douille à œil est une douille cylindrique filetée.



VERSION : 09-2022

CARACTÉRISTIQUES

- Matériau : acier électro zingué bichromaté,
- Réalisée à partir de tubes et obturée par un bouchon plastique,
- Filetage rond,
- Œil traversant pour le passage de l'armature d'ancrage.



Les armatures d'ancrage sont impératives dans tous les cas.

	Unité de vente	Unités / Boîte	Filetage	Charge axiale (kN)	L (mm)	D (mm)	d (mm)
HSB- MRD12N040EV S	Unité	200	Rd 12	5	40	17	8
HSB- MRD16-054EV S	Unité	100	Rd 16	12	54	22	13
HSB- MRD20-069EV S	Unité	50	Rd 20	20	69	27	15
HSB- MRD24-078EV S	Unité	50	Rd 24	25	78	32	18
HSB- MRD30-105EV S	Unité	25	Rd 30	40	105	39	22

Sur demande : en acier inoxydable.

S ARTICLE EN STOCK