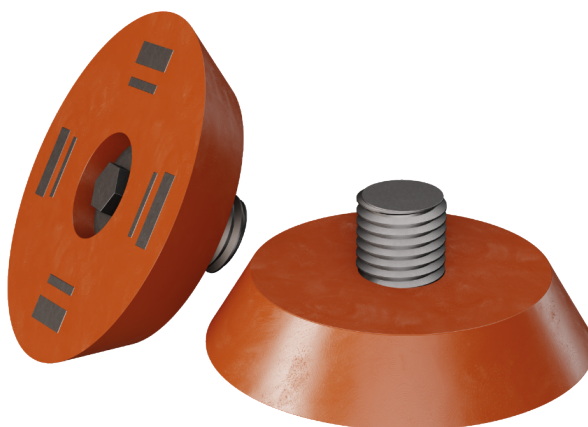




La **fixation magnétique** est une embase magnétique avec un embout fileté qui permet une fixation individuelle des coupleurs.



VERSION : 09-2022

CARACTÉRISTIQUES

- Forte aimantation pour une fixation précise,
- Embase tronconique pour faciliter le décoffrage,
- Filetage adapté au coupleur.

	Unité de vente	Ø armature (mm)	Filetage
EMDC 14 S	Unité	12	M14
EMDC 16 S	Unité	14	M16
EMDC 20 S	Unité	16	M20
EMDC 24 S	Unité	20	M24

S ARTICLE EN STOCK