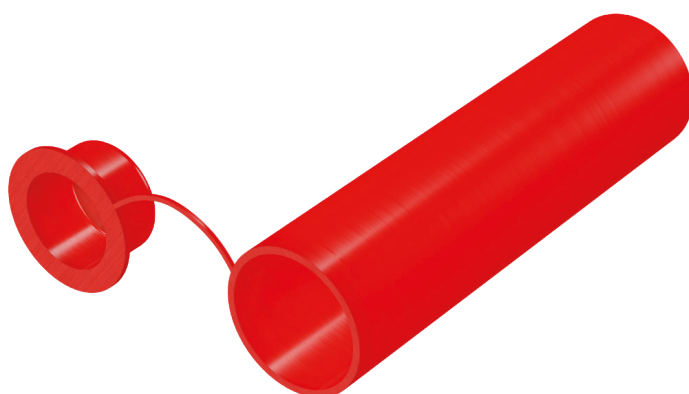




Le **pied de garde-corps plastique** permet la création d'une réservation pour la mise en place d'un potelet garde-corps.



VERSION : 09-2022

CARACTÉRISTIQUES

- Matériau : plastique,
- Bouchon d'étanchéité lié,
- Couleur orange pour un meilleur repérage.



- Ce produit n'est pas adapté à la protection en cas de chute.
- Le pied de garde-corps plastique doit être enfoncé complètement dans le béton.

	Unité de vente	Unités / Sac	Sacs / Palette	Unités / Palette	Hauteur (cm)
PGC26 S	Sac	100	156	15600 Ø intérieur 26 mm	10
PGC42 S	Sac	50	144	7200 Ø intérieur 42 mm	10

S ARTICLE EN STOCK