



FICHE PRODUIT

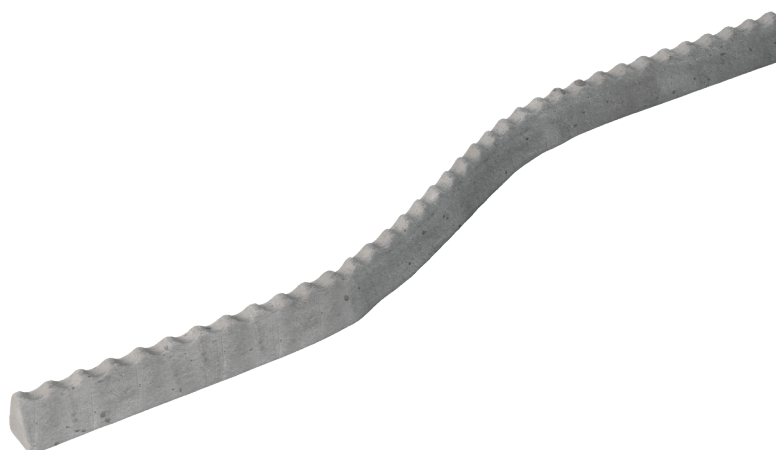
RÈGLE ONDULÉE DENTELÉE FIBRÉE

GROUPE

SNAAM

L'instinct de construction

La règle ondulée dentelée fibrée est une cale linéaire à profil triangulaire en béton extradé fibré.



VERSION : 09-2022

CARACTÉRISTIQUES

- Matière : béton fibré,
- Pose sur la base dentelée.

	Unité de vente	Unités / Palette	Longueur (cm)	Enrobage (mm)
SN8030	Unité	1250	80	30
SN8040	Unité	800	80	40
SN8050	Unité	600	80	50

ARTICLE EN STOCK