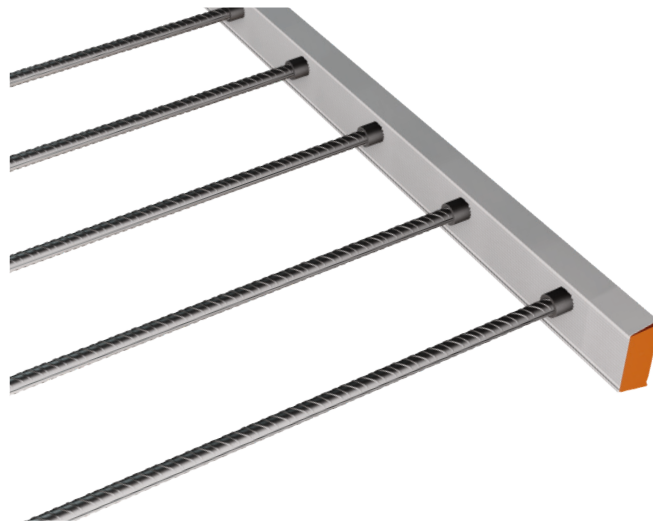




**RESATEC® est un caisson extractible percé à l'emplacement des coupleurs.**



VERSION : 09-2022

### CARACTÉRISTIQUES

- Matériau : plastique,
- Section transversale : 75 × 67 × 30 mm,
- Longueur des éléments : 1,20 m,
- Alignement et espacement des coupleurs respectés,
- Rugosité sur la surface de reprise de bétonnage grâce au caisson.

	Unité de vente	Longueur (m)	Espacement des perçages (cm)
RESATECE10	Unité	1,20	10
RESATECE15	Unité	1,20	15
RESATECE20	Unité	1,20	20
RESATECE24	Unité	1,20	24
RESATECE30	Unité	1,20	30

**S** ARTICLE EN STOCK