

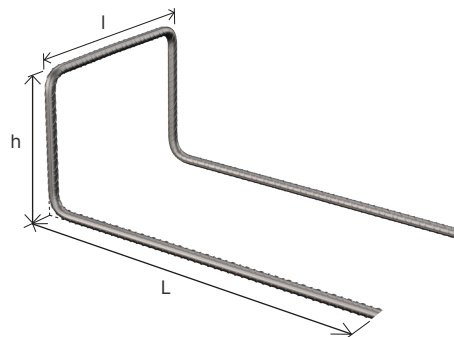


ACIERS ET ARMATURES

- Les aciers pour béton armé utilisés pour la fabrication de boîtes d'attente doivent être aptes au redressage après pliage,
- Les armatures dressées, coupées et façonnées doivent être conformes à la norme NF A 35-027.
- Les armatures incorporées dans des boîtes d'attente doivent être conformes aux spécifications du tableau ci-après.

Caractéristique	Valeur minimale
Diamètre intérieur de cintrage	4d
Longueur «L»	40d
Hauteur «h»	100 mm

Avec «d» diamètre nominale de l'armature ; L,h et l sont représentés sur la figure ci-dessous (exemple) :



TOLÉRANCES DIMENSIONNELLES

Pour les dimensions «l» et «h» :

- (- 10 ; 0) mm si «l» et «h» < 150 mm,
- (- 20 ; 0) mm si «l» et «h» ≥ 150 mm,

Pour les dimensions «L» des brins à redresser :

- (- 5 ; + 30) mm,

Pour le positionnement dans le sens longitudinal y compris sur deux boîtes montées consécutivement:

- ± 10 mm, sur les positions relatives élémentaires,
- ± 20 mm, sur les positions relatives cumulées sur 4 espacements.

Pour le positionnement dans le sens transversal :

- ± 5 mm par rapport à l'axe d'alignement théorique sur les positions relatives élémentaires de chaque brins.

La tolérance sur la longueur nominale de la boîte d'attente est de +/- 2%.



SUPPORTS ET FIXATIONS

Les supports et les fixations doivent permettre :

- D'assurer un positionnement des armatures conforme au plan ou au catalogue.
- D'assurer une possibilité de redressage des armatures. (le redressage ne doit pas faire apparaître une baionnette de plus de 1 fois le diamètre de l'armature).
- D'avoir une rigidité suffisante pour assurer le maintien et éviter le déplacement des armatures au cours de la mise en place du béton.
- Assurer une étanchéité à la laitance suffisante.

Les dimensions des supports doivent être conformes aux deux conditions suivantes :

Caractéristique	Valeur minimale
e	18 mm
h - e	7 mm

«e» représente la profondeur d'engravure au droit de la pénétration de l'armature.

«h» est représentée sur la figure ci-dessus.



Chaque utilisation de la boîte d'attente doit être vérifiée par un bureau d'études.