

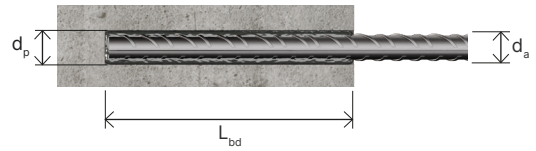


FICHE TECHNIQUE
RÉSINE BCR 400 V PLUS
ANCRAGE AVEC EXIGENCE SISMIQUE

GRUPE
SNAAM
 L'instinct de construction

POUR BÉTON C20/25 À C50/60

Valeurs valables pour de bonnes conditions d'adhérence au sens de l'EN 1992-1-1. ($f_{y,k} = 500 \text{ N/mm}^2$)



Ø Barre [mm]	Charge de traction pour acier B500B [kN]	$\alpha_1 = \alpha_2 = \alpha_3 = \alpha_4 = \alpha_5 = 1,0$			$\alpha_1 = \alpha_3 = \alpha_4 = 1,0$ et α_2 ou $\alpha_5 = 0,7$		
		Longueur d'ancrage L_{bd} [mm]	Charge de traction [kN]	Volume de résine (V)* [ml]	Longueur d'ancrage L_{bd} [mm]	Charge de traction [kN]	Volume de résine (V)* [ml]
12	56,55	196	16,96	20,25	196	24,24	20,25
		300	26,01	31,05	300	37,16	31,05
		400	34,68	41,40	340	42,12	35,19
		500	43,35	51,74	380	47,07	39,33
		600	52,02	62,09	460	56,55	47,60
14	76,97	228	23,09	27,00	228	32,99	27,00
		350	35,41	41,40	350	50,58	41,40
		470	47,54	55,59	400	57,81	47,31
		590	59,68	69,78	450	65,03	53,22
		700	70,81	82,79	540	76,97	63,87
16	100,53	261	30,16	34,71	261	43,08	34,71
		400	46,24	53,22	400	66,06	53,22
		530	61,27	70,52	450	74,32	59,88
		660	76,30	87,82	500	82,58	66,53
20	157,08	800	92,49	106,44	610	100,53	81,16
		326	47,12	67,79	326	67,32	67,79
		490	70,81	101,87	490	101,16	101,87
		660	95,38	137,21	560	115,61	116,42
		830	119,95	172,56	630	130,06	130,98
25	245,44	1000	144,51	207,90	770	157,08	160,08
		408	73,63	103,57	408	105,19	103,57
		560	101,16	142,30	560	144,51	142,30
		710	128,26	180,41	750	193,54	190,57
		860	155,35	218,53	900	232,25	228,69
32	402,12	1000	180,64	254,10	950	245,16	241,39
		600	120,64	319,33	600	172,34	319,33
		700	140,74	372,56	760	218,30	404,49
		800	160,85	425,78	840	241,27	447,07
		900	180,96	479,00	920	264,25	489,64
		1000	201,06	532,22	1000	287,23	532,22

* Le volume de résine peut être estimé en utilisant l'équation $V = L_{bd} \times \pi \times (d_p^2 - d_a^2) / (4 \times 0,85)$

VERSION : 09-2022
 REF : ETE-09/0246 du 20/05/2019