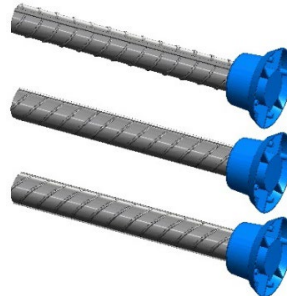


Etape 1

Si les barres doivent être complètement noyées dans le béton, protéger leur filetage à l'aide du capuchon de protection en plastique, avant de l'insérer dans la boîte de réservation.


Mise en place première phase

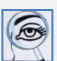


Bétonnage 1ère phase

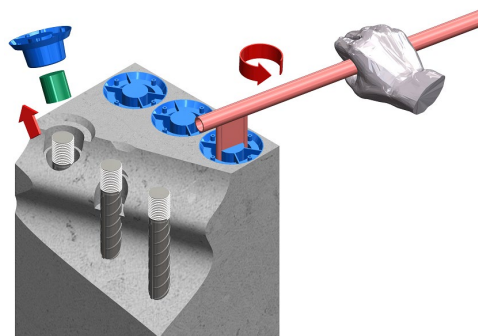
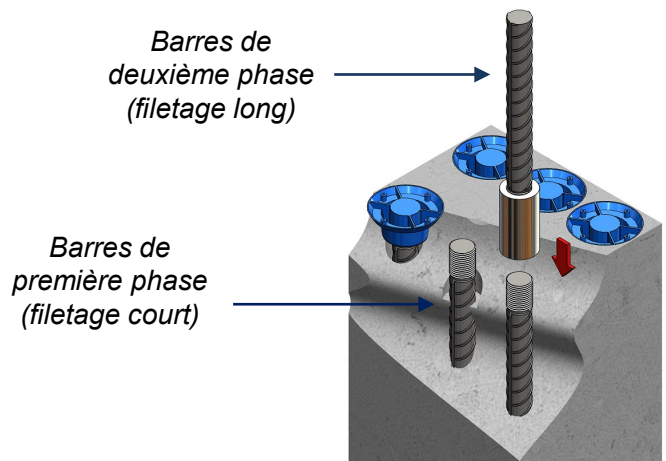
Etape 2

Oter les boîtes de réservation et les capuchons des barres de première phase et mettre les barres de seconde phase en contact.

 S'assurer que les coupleurs et les contre-écrous sont complètement engagés sur la barre de seconde phase.

 Pour faciliter l'installation, vérifier que le côté chanfreiné du coupler fait face à la barre de seconde phase.

Approche des barres de seconde phase



Etape 3

Approche des barres de seconde phase

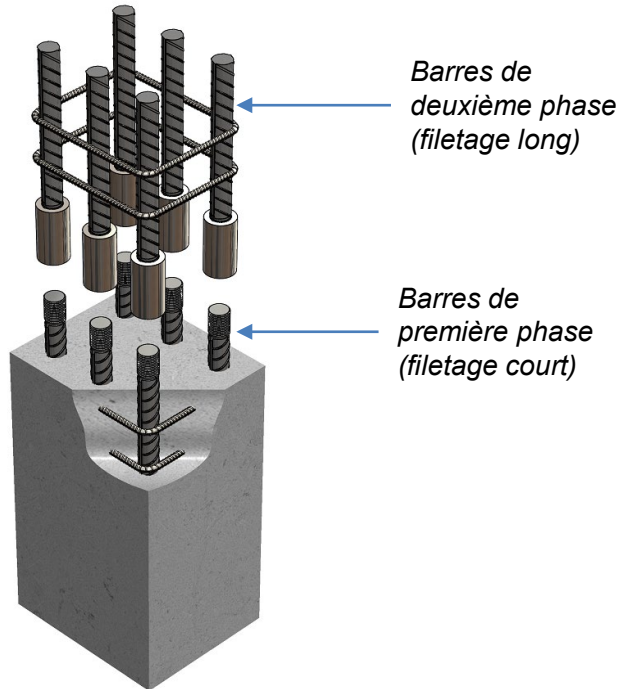
Oter les capuchons des barres de première phase et mettre les barres de seconde phase en contact.



S'assurer que les coupleurs sont complètement engagés sur les barres de seconde phase.



Pour faciliter l'installation, vérifier que le côté chanfreiné du coupler fait face à la barre de seconde phase.



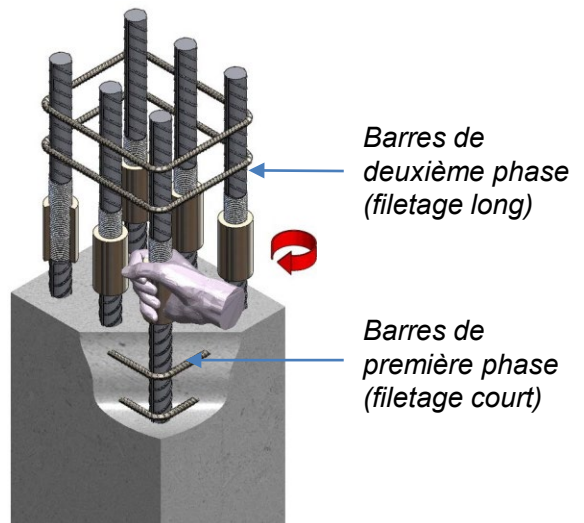
Etape 4

Assemblage des barres

Visser les coupleurs à la main depuis les barres de seconde phase vers les barres de première phase. Une clé peut être utilisée si cela facilite l'opération.



L'engagement complet du filetage garantit la pleine résistance à la traction de la liaison.



Etape 5

Bloquer les coupleurs avec une clé à griffe.

Le contrôle du couple n'est pas nécessaire.



Le blocage de la liaison garantit la conformité de l'allongement permanent avec les spécifications et réglementations en vigueur.



S'assurer que le coupleur est vissé à fond: aucun pas du filetage de la barre ne doit être visible du côté de la barre de première phase (filetage court).

Verrouillage de la liaison

Pour $\varnothing \leq 32$: $L \geq 60$ cm (24")
Pour $32 < \varnothing \leq 40$: $L \geq 75$ cm (30")
Pour $40 < \varnothing \leq 50$: $L \geq 100$ cm (40")

