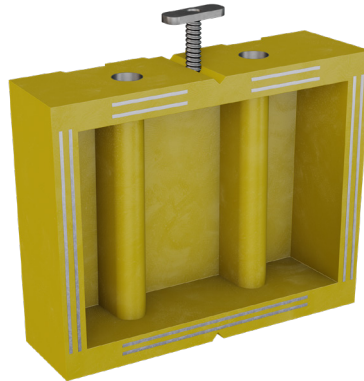




**La mise en œuvre du dispositif THERMOPOINTILLE LINEARIS® avec réservations magnétiques RESAMAGRIS® est compatible avec une pose en support fixe ou en support mobile.**



#### **SUPPORT FIXE**

Pose de la banche intérieure en position définitive, sur le plancher, avec stabilisation par lests ou ancrage dans le plancher.

#### **SUPPORT MOBILE**

Utilisation de banches compas, pose de la banche extérieure en position définitive, sur la passerelle, à l'aplomb extérieur du voile.

Une attention particulière doit être portée à la première banche posée qui sera en position définitive, qu'elle soit du côté passerelle ou du côté plancher :

- La banche opposée devra être parfaitement alignée et strictement à la même altitude,
- Une talonnette béton de 6 cm de hauteur permettra la plage de réglage nécessaire.

### **PREMIÈRE PHASE DANS LE VOILE**

#### **1 - TRAÇAGE**

- Tracer les entraxes verticaux des bandes d'appui sur le bord supérieur de la banche intérieure,
- En complément, tracer le niveau de la sous-face du plancher et si besoin le niveau du dessus des réservations magnétiques.



**En support mobile, il convient de faire aussi ce tracé sur la banche extérieure.**

## 2 - POSE DES RÉSERVATIONS MAGNÉTIQUES RESAMAGRIS®

Poser les réservations magnétiques juste avant huilage, suivant les traits de niveau tracés sur la banche intérieure :

- Dans le cas courant d'une hauteur d'étage de 2,50 m et de banches de hauteur 2,80 m : aligner le dessus des réservations magnétique avec l'arête supérieure de la banche,

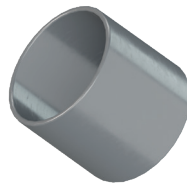


POSE SIMPLE

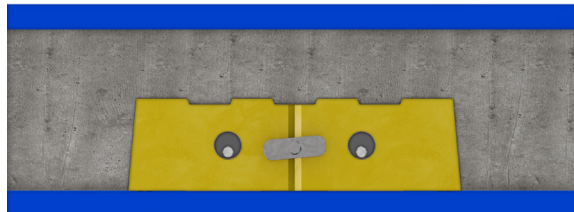


POSE JUXTAPOSÉE

- Dans le cas de liaisons sans broche : mettre un bouchon TA32 pour obturer la partie basse des tubes traversants verticaux,



- Dans le cas de liaisons avec broches : prendre soin de boucher les trous des tubes traversants verticaux avec tout moyen permettant ensuite d'y introduire les broches de liaison (bouchon TA32 ou BE32 préalablement percé, gaine en mousse,...).



### 3 - FERRAILLAGE DU VOILE

- Mettre en place le ferrailage du voile (treillis soudé, chaînage...) selon les prescriptions du BET,
- Dans le cas de banche intérieure mobile : vérifier l'impact que peuvent avoir les réservations magnétiques sur les armatures du voile.

### 4 - FERMETURE DES BANCHES

### 5 - MISE EN PLACE DES BROCHES

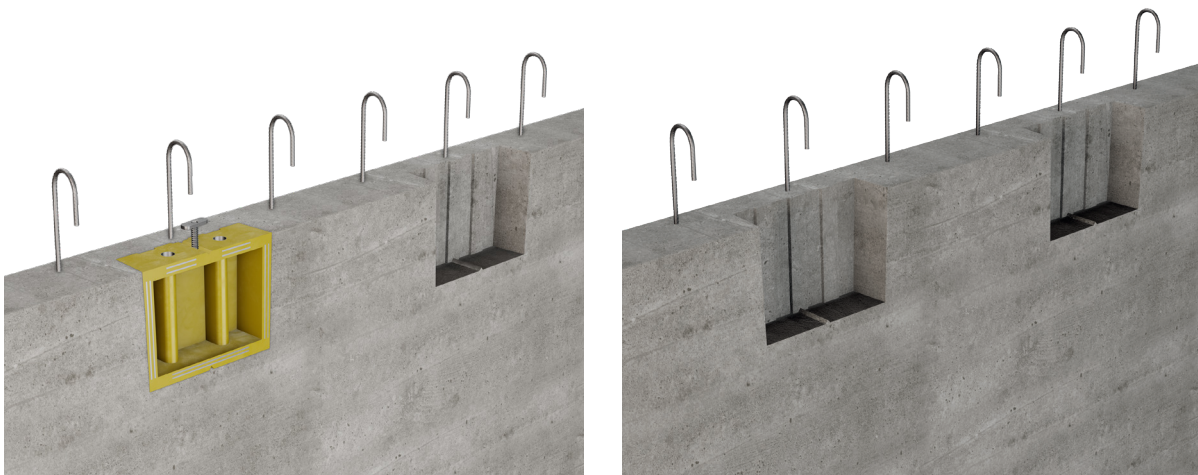
La mise en place de broches est optionnelle : voir le plan du BET.

### 6 - BÉTONNAGE

- Bétonner le voile,
- Mettre en place les aciers en attente pour le voile supérieur.

### 7 - DÉCOFFRAGE

- Décoffrer les réservations magnétiques RESAMAGRIS® le lendemain du coulage,
- Dans le cas de broches croisées en partie haute pour la sécurité :
  - Couper les crosses pour retirer les réservations magnétiques,
  - Remplacer les crosses par des protections d'extrémité amovibles.



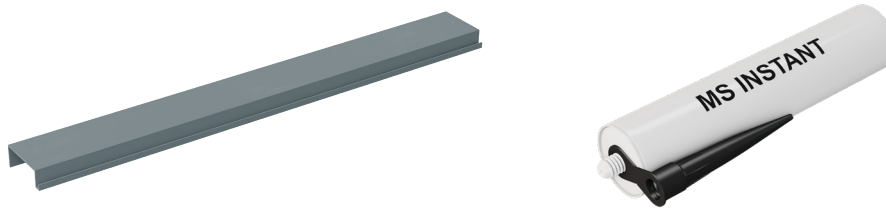
## DEUXIÈME PHASE DANS LA DALLE

### 1 - MISE EN PLACE DU COFFRAGE DE LA DALLE

Coffrer le plancher.

### 2 - POSE DES CAPOTS (OPTION)

Coller les capots avec la COLLE MS sur les panneaux d'isolant LINEARIS®.



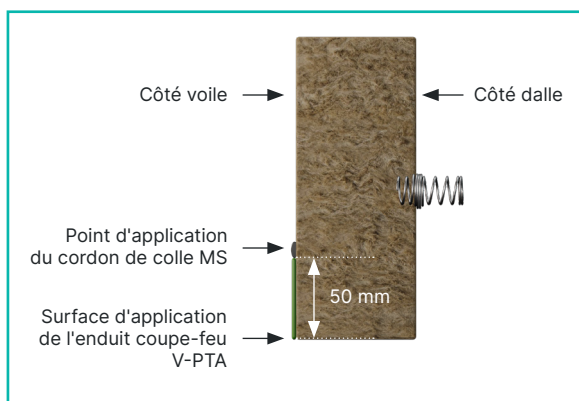
### 3 - MISE EN PLACE DES PANNEAUX D'ISOLANT LINEARIS®

- Poser ou coller les panneaux d'isolant contre le voile et entre les bandes d'appuis, à bonne distance des armatures de liaison,

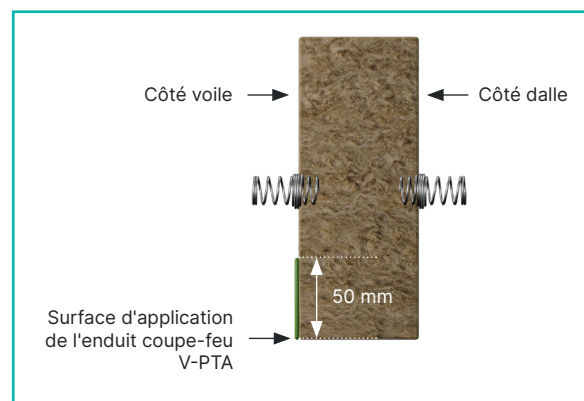


**Ne pas les poser directement contre les armatures des bandes d'appui.**

- Respecter le sens de pose : enduit ablatif vers le bas et côté voile,
- Si les panneaux sont collés : utiliser la COLLE MS,
- Positionner les ressorts LINEAFIX à mi-hauteur de la bande isolante :
  - 3 minimum pour bande jusqu'à 80 cm de longueur sans raccord,
  - 4 minimum pour bande jusqu'à 95 cm de longueur sans raccord.
- Dans le cas d'une pose sans capot :

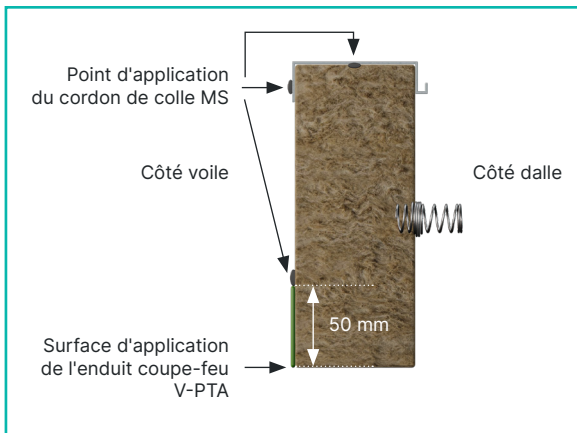


**POSE AU DROIT D'UN VOILE  
 (UNE FACE COLLÉE ET UNE FACE COULÉE)**

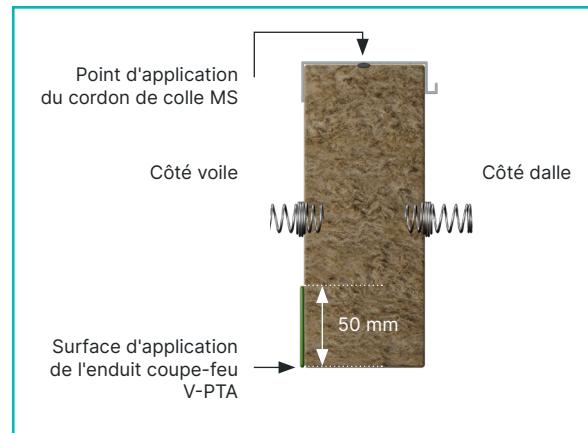


**POSE AU DROIT D'UN BALCON  
 (DEUX FACES COULÉES)**

- Dans le cas d'une pose avec capots :

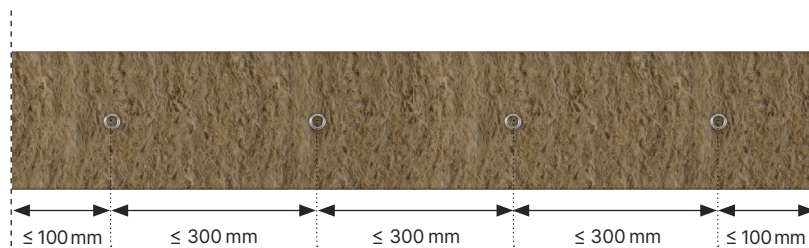


**POSE AU DROIT D'UN VOILE**  
 (UNE FACE COLLÉE ET UNE FACE COULÉE)



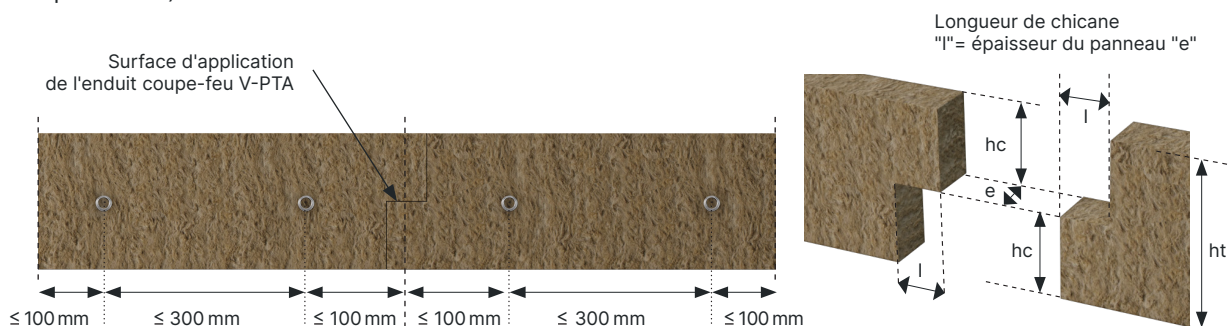
**POSE AU DROIT D'UN BALCON**  
 (DEUX FACES COULÉES)

- Mise en place entre deux bandes d'appui en plancher porteur :



**POSITION DES ANCRAGES DANS LA BANDE ISOLANTE SANS RACCORD**

- Dans le cas d'une mise en place entre deux bandes d'appui en plancher non porteur (juxtaposition possible de 4 bandes - 3 raccords - sur une longueur maximale de 250 cm pour les liaisons non porteuses) :



**POSITION DES ANCRAGES DANS LA BANDE ISOLANTE AVEC RACCORD**

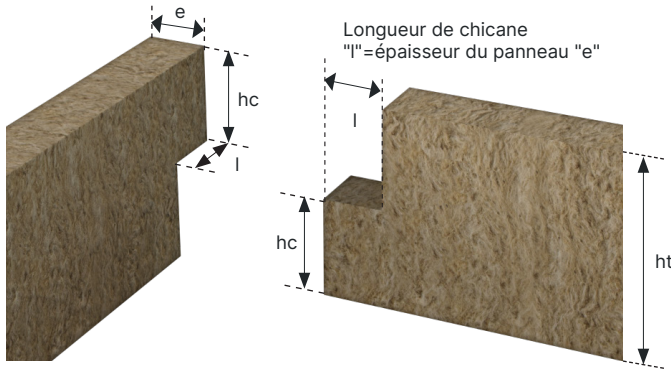
e : épaisseur de la bande isolante  
 l : longueur de feuillure  
 ht : hauteur de la bande isolante  
 hc : hauteur de la feuillure

**DIMENSIONS DE LA FEUILLURE DANS LA BANDE ISOLANTE AVEC RACCORD**

- Dans le cas d'une mise en place en angle du bâtiment :



LA FACE HORIZONTALE DE LA JONCTION DES CHICANES DOIT ÊTRE ENCOLLÉE



DIMENSIONS DE LA FEUILLURE DANS LA BANDE ISOLANTE AVEC RACCORD D'ANGLE

e : épaisseur de la bande isolante  
 l : longueur de feuillure  
 ht : hauteur de la bande isolante  
 hc : hauteur de la feuillure

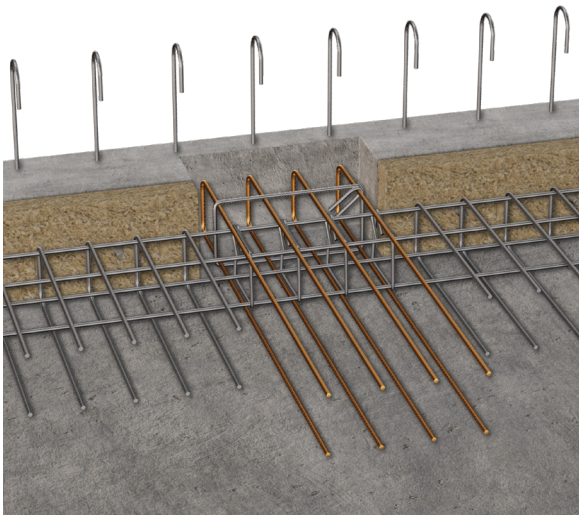
VERSION : 03-2023



La consommation de COLLE MS est d'environ 1 cartouche pour 6 mètres de cordon.

#### 4 - POSE DES U ET DES CADRES DE CONFINEMENT

#### 5 - MISE EN PLACE DU CHAINAGE DE RIVE DE DALLE





## 6 - POSE DES ARMATURES DU PLANCHER

Suivre les prescriptions du BET.

## 7 - BÉTONNAGE DE LA DALLE

