



FICHE MISE EN ŒUVRE

RÈGLES MAGNÉTIQUES

RMP®

GRUPE

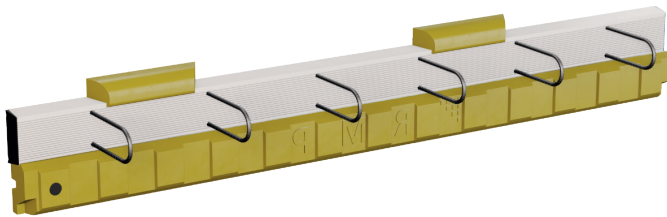
SNAAM

L'instinct de construction



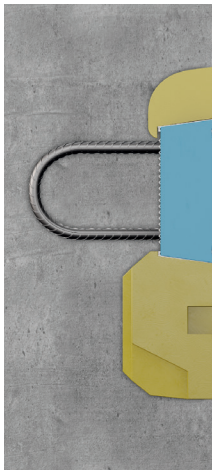
RÉFÉRENCES

- Fascicule de documentation FD P 18-720,
- Guide d'application sur le système LPPVE.

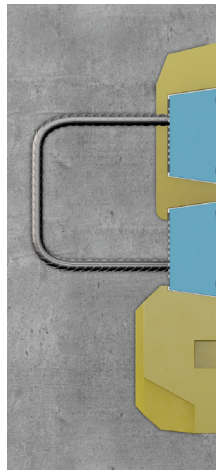


FIXATIONS MAGNÉTIQUES

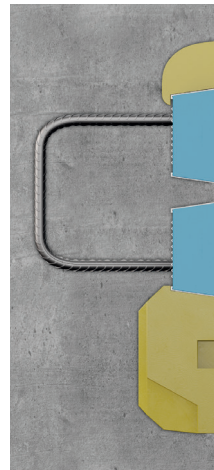
TMR753



TVS5/TVS7,5



TMR503/TMR753



VSS50

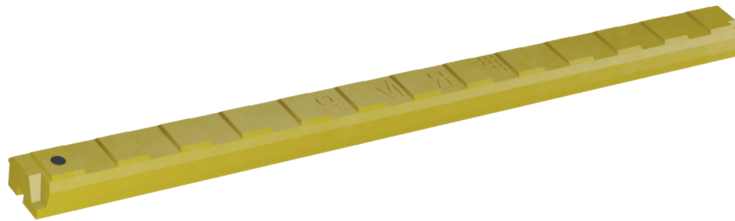


OUTILS DE REDRESSAGE DES ARMATURES EN ATTENTE

Les outils TS 68 pour armatures en attente diamètre 8 et TS 1012 pour armatures en attente diamètre 10, permettent de redresser les armatures sans baïonnette.



POSE DE LA BANCHE INTÉRIEURE EN PREMIER - RMPDAT85SF (JAUNE-VERT)



PHASE 1

- Tracer au bleu, le niveau correspondant à la sous-face du plancher sur les banches intérieures. Positionner les règles magnétiques RMP® sur les banches intérieures, arête inférieure sur le tracé précédent,
- Mettre en appui les boîtes d'attentes sur les règles magnétiques RMP®,
- Compléter la fixation magnétique des attentes avec des TMR, des TVS ou des VSS selon le modèle d'attentes.



Veillez à respecter le sens de pose des attentes :

- Bouchons bleus sur votre droite,
- Bouchons noirs sur votre gauche, du côté du signal noir des règles.

C'est important pour un bon dépliage alternatif attentes / suspentes des prédalles.

PHASE 2

- Après bétonnage et décoffrage des banches, extraire d'abord les caissons plastique des attentes et ensuite les règles magnétiques RMP® et les taquets magnétiques complémentaires,
- Prévoir de façon systématique des moyens de prévention afin d'éviter le risque d'accident par choc ou chute des règles magnétiques RMP® lors de leur extraction.

PHASE 3

- Poser les prédalles en les mettant en appui sur la réservation ménagée par les règles RMPDAT85SF,
- Respecter les prescriptions de pose du fabricant de prédalles, notamment pour ce qui concerne l'étalement.

PHASE 4

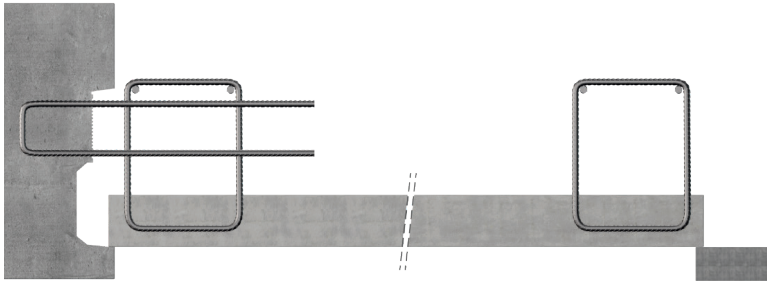
Redresser alternativement les armatures en attente et les suspentes des prédalles au moyen des outils de redressage adaptés.

PHASE 5

Mettre en place toutes les armatures complémentaires de dalle prévues sur le plan.

PHASE 6

Bétonner la table de compression.



POSE DE LA BANCHE EXTÉRIEURE EN PREMIER - RMPDAT95SM (ORANGE)



PHASE 1

- Tracer au bleu, le niveau de la sous-face de la règle, 15 mm en dessous du niveau prévu pour la sous face de la prédalle, sur les banches intérieures,
- Positionner les règles magnétiques RMP® sur les banches intérieures, arête inférieure sur le tracé précédent,
- Mettre en appui les boîtes d'attentes sur les règles magnétiques RMP®,
- Compléter la fixation magnétique des attentes avec des TMR, des TVS ou des VSS selon le modèle d'attentes.



Veillez à respecter le sens de pose des attentes :

- Bouchons bleus sur votre droite,
- Bouchons noirs sur votre gauche du côté du signal noir des règles.

C'est important pour un bon dépliage alternatif attentes/suspentes des prédalles.

PHASE 2

- Après bétonnage et décoffrage des banches, extraire d'abord les caissons plastique des attentes et ensuite les règles magnétiques RMP® et les taquets magnétiques complémentaires,
- Prévoir de façon systématique des moyens de prévention afin d'éviter le risque d'accident par choc ou chute des règles magnétiques RMP® lors de leur extraction.

PHASE 3

- Poser les prédalles en les mettant en appui sur les lisses de rive, calées suivant le niveau de la sous face du plancher,
- Respecter les prescriptions de pose du fabricant de prédalles, notamment pour ce qui concerne l'étalement.

PHASE 4

Redresser alternativement les armatures en attente et les suspentes des prédalles au moyen des outils de redressage adaptés.

PHASE 5

Mettre en place toutes les armatures complémentaires de dalle prévues sur le plan.

PHASE 6

Bétonner la table de compression.

