



START® est une boîte d'attentes à support amovible garantissant une répartition régulière des espacements entre les armatures, tout le long de la reprise.

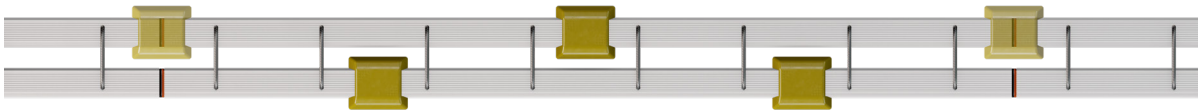


Chaque utilisation de la boîte d'attentes doit être vérifiée par un bureau d'études.
Les armatures sont en acier B500B apte au redressement après pliage.

POSITIONNEMENT SUR LE COFFRAGE

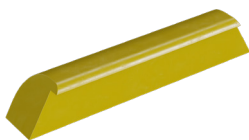
Après traçage, le positionnement est rapide et précis au moyen des fixations magnétiques sur coffrages métalliques ou par clouage sur coffrages bois.

Si nécessaire, le maintien des ancrages en position perpendiculaire au support peut être complété, par exemple par arrimage aux armatures (en particulier pour les modèles « monobrins »).



- Les armatures doivent respecter les conditions d'enrobage définies sur le plan d'exécution.
- Les coffrages et les fixations magnétiques doivent être exempts de laitance et nettoyés avant la pose.
- Les fixations magnétiques doivent être récupérées uniquement après le redressement des aciers.

TABLEAU DE CHOIX DES FIXATIONS MAGNÉTIQUES



TAQUET TMR



CAVALIER SIMPLE VSS

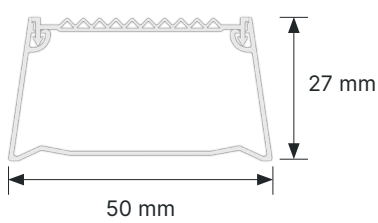


CAVALIERS DOUBLES VSD

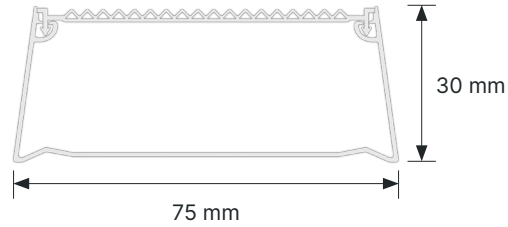
Hat	Ø 6	Ø 8	Ø 10	Ø 12
Simple brin	VSS50 / TMR503	VSS50 / TMR503	VSS75 / TMR753	VSS75 / TMR753
40	VSS50 / TMR503	-	-	-
50	-	VSS75 / TMR753	-	-
60	VSS75 / TMR753	VSS75 / TMR753	-	-
80	VSD50	VSD50	-	-
100	VSS50 / TMR503	VSS50 / TMR503 ⁽¹⁾	VSD75 ⁽¹⁾	VSD75
120	VSS50 / TMR503	VSS50 / TMR503	-	-
130	VSS50 / TMR503	VSS50 / TMR503	VSD75 ⁽¹⁾	VSD75
150	VSS50 / TMR503	VSS50 / TMR503	VSS75 / TMR753 ⁽¹⁾	VSS75 / TMR753
170	VSS50 / TMR503	VSS50 / TMR503	VSS75 / TMR753 ⁽¹⁾	VSS75 / TMR753
220	VSS50 / TMR503	VSS50 / TMR503	VSS75 / TMR753 ⁽¹⁾	VSS75 / TMR753

(1) Uniquement TMR753 pour la gamme I et O.

FORME ET DIMENSIONS DES BOÎTIERS START®



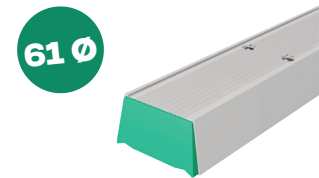
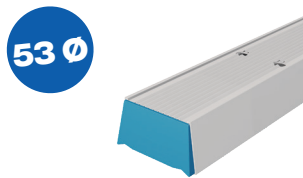
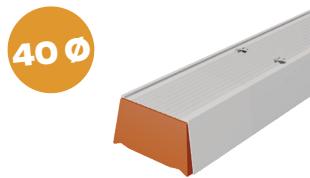
LONGUEUR STANDARD 2,40 M



LONGUEUR STANDARD 2,40 M ET 1,20 M

REPÉRAGE DE LA LONGUEUR À REDRESSER DES MODÈLES STANDARD

Ce repérage est fait au moyen de la couleur des bouchons d'extrémité :



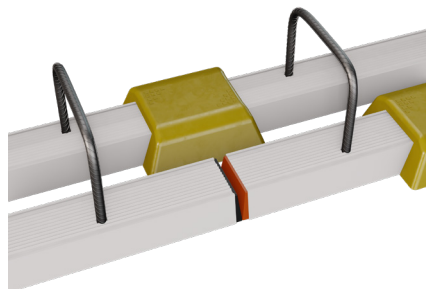
DISPOSITIONS POUR LA POSE DE BOÎTES D'ATTENTE CONTIGUES

Les boîtes d'attente START® doivent être posées bout à bout pour une répartition régulière des espacements entre les armatures, tout le long de la reprise.



ALIGNEMENT

L'alignement d'éléments juxtaposés est assuré par la pose de fixations magnétiques en recouvrement sur les deux caissons.



COUPE D'ÉLÉMENTS SUR CHANTIER

Dans les cas pour lesquels il est nécessaire de couper les attentes START® sur chantier, il convient de veiller à ne pas couper les aciers et à refermer les boîtes coupées avec un bouchon plastique ou tout autre moyen, afin que le béton ne puisse pas y pénétrer.

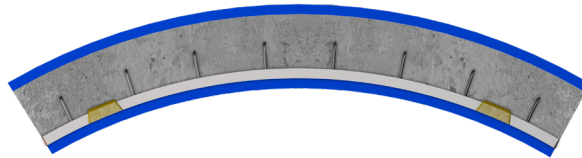
Si toutefois, il s'avère impossible de ne pas couper les aciers, alors ceux-ci doivent être remplacés, par exemple par scellement chimique.

CINTRAGE

Les attentes START® peuvent se poser sur les coffrages cintrés aussi facilement que sur les coffrages plans.

Rayon de courbure admissible : HA 6 à HA 10 : de 1,60 à 2,00 mètres selon l'espacement des armatures.

Les attentes START® HA 12 ne sont pas cintrables.



BÉTONNAGE

Lors du bétonnage, il faut veiller à :

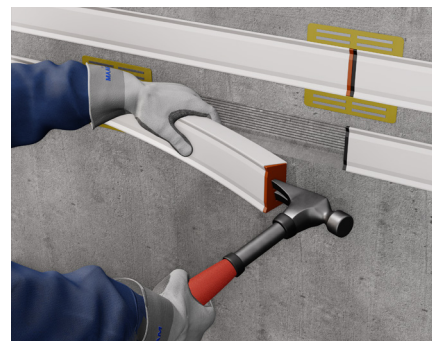
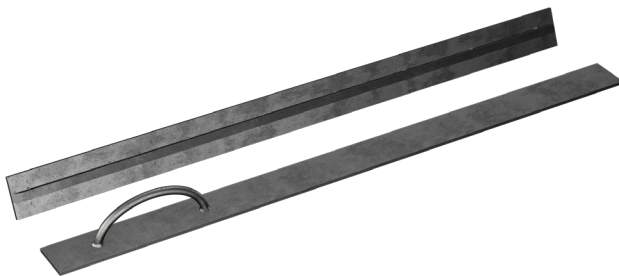
- Éviter de déverser du béton sur les boîtes d'attente,
- Éviter de mettre le vibreur au contact des boîtes d'attente,
- Surveiller leur position pendant la phase de coulage.

DÉCOFFRAGE DES CAISSONS START®

Les caissons START® doivent être totalement extraits de l'engravure.

Cette extraction doit être réalisée à l'aide d'un marteau de maçon ou un outil ODS.

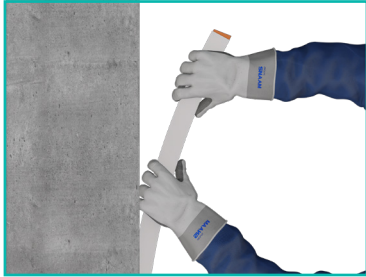
Les outils ODS 50 (pour boîtier START® 50) et ODS 75 (pour boîtier START® 75) facilitent l'amorçage du décoffrage des caissons plastique.



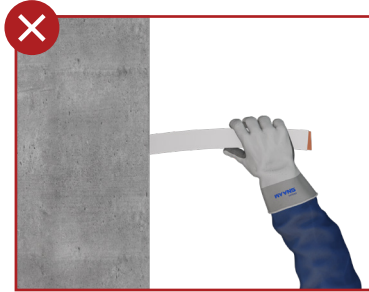
Les caissons START® sont en PVC 100% recyclé.

Après utilisation, ce PVC est à nouveau recyclable et peut être utilisé pour d'autres fabrications.

Les caissons START® s'enlèvent d'un seul geste, il ne reste aucun corps étranger dans le béton.



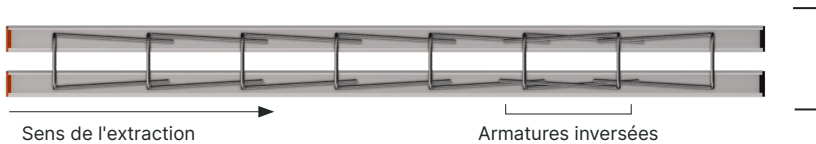
EXTRAIRE LES CAISSONS PLASTIQUE
PAR CINTRAGE LÉGER EN COMMENÇANT
PAR LE CÔTÉ COLORÉ



NE PAS PLIER LES CAISSONS



NE PAS COMMENCER PAR LE CÔTÉ NOIR



Sens de l'extraction

Armatures inversées



TOUJOURS COMMENCER L'EXTRACTION DES CAISSONS PLASTIQUE
PAR LE CÔTÉ COLORÉ (ORANGE, BLEU OU VERT)

LES BOUCHONS NOIRS SONT DU CÔTÉ
OÙ LES ARMATURES SONT INVERSÉES.

REDRESSAGE DES ARMATURES

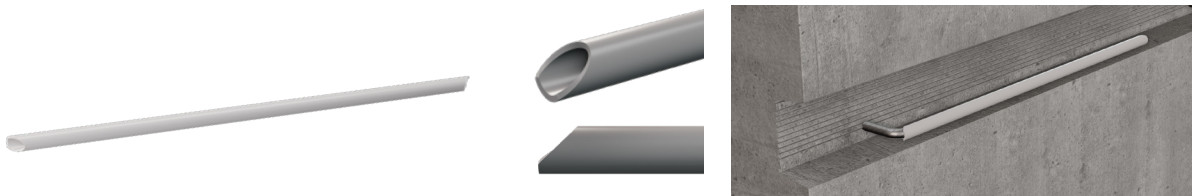
Les attentes ne doivent être redressées qu'une seule fois dans le plan du pliage.

L'outil tube TS permet d'assurer le redressage des armatures en limitant « l'effet baïonnette » :

- TS 68 pour les armatures en attente de diamètre 6 et 8,
- TS 1012 pour les armatures en attente de diamètre 10 et 12.

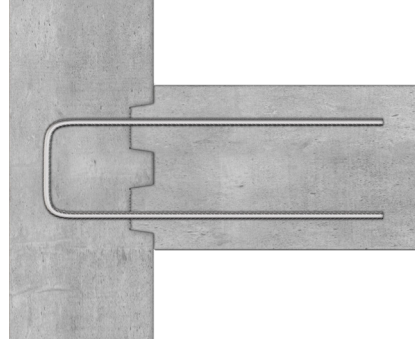
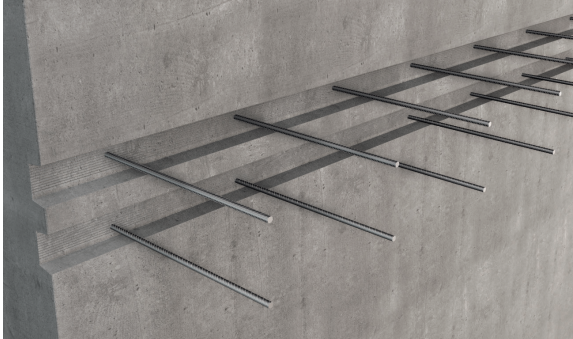
Ces outils ayant des extrémités partiellement bisautées sont spécialement étudiés afin de supprimer « l'effet baïonnette » :

- Emboîter progressivement le tube sur le coude de l'armature,
- Redresser la barre en basculant le tube.





REPRISE BÉTON CONTRE BÉTON



SÉCURITÉ

L'utilisation de moyens de protection individuelle adaptés (gants...), est nécessaire lors de la manutention et la mise en œuvre des boîtes d'attente START®.