

## Cordons VEDAFEU C®



### Matériel nécessaire

#### Outils et accessoires



#### Équipement de protection



| Ouverture du joint (mm)                               | 10          | 13  | 20  | 26  | 33  | 40  | 50  | 60  | 70   | 80                         | 90   | 100  | 110  | 120  |
|---|-------------|-----|-----|-----|-----|-----|-----|-----|------|----------------------------|------|------|------|------|
| Couleur et Ø des cordons (mm) avec compression de 33% | C12         | C20 | C30 | C40 | C50 | C60 | C75 | C90 | C105 | C120                       | C135 | C150 | C165 | C180 |
| Grammage de colle pour la mise en place (g/ml)*       | 110         | 180 | 220 | 260 | 310 | 350 | 415 | 540 | 545  | 610                        | 675  | 740  | 800  | 840  |
| Longueur Raccord Vedafeu C (mm)                       | **          | 110 | 140 | 170 | 200 | 230 | 275 | 370 | 415  | 460                        | 505  | 550  | 600  | 640  |
| Quantité (ml)   | 50          | 30  |     |     | 25  |     | 20  | 18  | 10   | Sac de 2 longueurs de 2 ml |      |      |      |      |
| Conditionnement                                       | Par rouleau |     |     |     |     |     |     |     |      |                            |      |      |      |      |

\*Quantité de colle indiquée pour la gamme de cordons installés avec compression de 33%. Veuillez nous consulter pour les autres configurations.

\*\*Raccord par chevauchement des deux cordons sur une longueur de 100 mm.

© Tous droits réservés - Dessins non contractuels - 02/2023

## Cordons VEDAFEU C®



**1.** Vérifier l'ouverture du joint  $W$  et déterminer le modèle VEDAFEU C® correspondant sur la fiche technique. Se référer au PV pour les types et épaisseurs de supports validés.



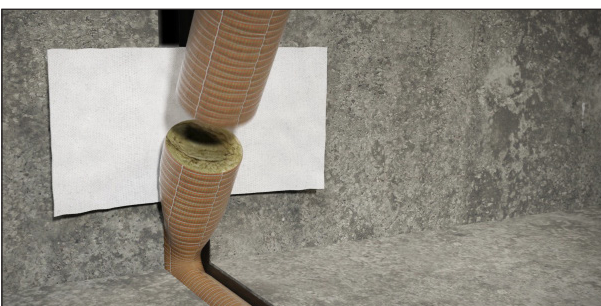
**2.** Dégarnir, si besoin, le corps du joint (polystyrène, carton alvéolaire, etc). Les surfaces doivent être propres et sèches. Procéder au dépoussiérage à l'aide d'un balai.



**3.** Encoller les deux côtés du joint avec la VEDACOLLE®\* à l'aide d'un pinceau et/ou d'une spatule. Se référer à la fiche technique de la VEDACOLLE® pour les conditions d'emploi et de mise en oeuvre. La hauteur d'application doit être au moins égale au diamètre du cordon. Se référer au tableau page 1 pour les quantités de colle à appliquer.



**4.** Avant que la colle ne sèche, introduire le cordon VEDAFEU C® dans le joint. Lorsqu'une découpe du VEDAFEU C® est nécessaire, se référer aux indications de coupe présentes dans chaque sac de cordons.



**5.** Raccorder les deux longueurs mises bout à bout avec le raccord VEDAFEU C®. La longueur du raccord correspond au minimum à 3 fois le diamètre du cordon + 50 mm (100 mm pour les cordons  $\geq \varnothing 90$ ).



**6.** Enrouler le raccord sur lui-même autour des deux cordons puis introduire les cordons VEDAFEU C® dans le joint. Le cordon VEDAFEU C® est en place. S'il y a un risque d'exposition à l'eau et/ou aux intempéries, le système doit être protégé par une membrane VED'EPDM®.

\*Lors de l'application de la VEDACOLLE®, le support doit être propre et sec. S'il y a un risque d'exposition à l'eau et/ou aux intempéries, le système doit être protégé par une membrane VED'EPDM®.

Les recommandations détaillées dans cette fiche sont destinées à permettre à l'utilisateur de procéder de manière optimale à la pose du produit concerné ; le respect de ces consignes, de même que de toute réglementation ou norme applicable, relève de la seule responsabilité de ce dernier, la Société GV2 VEDA FRANCE n'étant pas en charge de la pose.

© Tous droits réservés - Dessins non contractuels - 02/2023