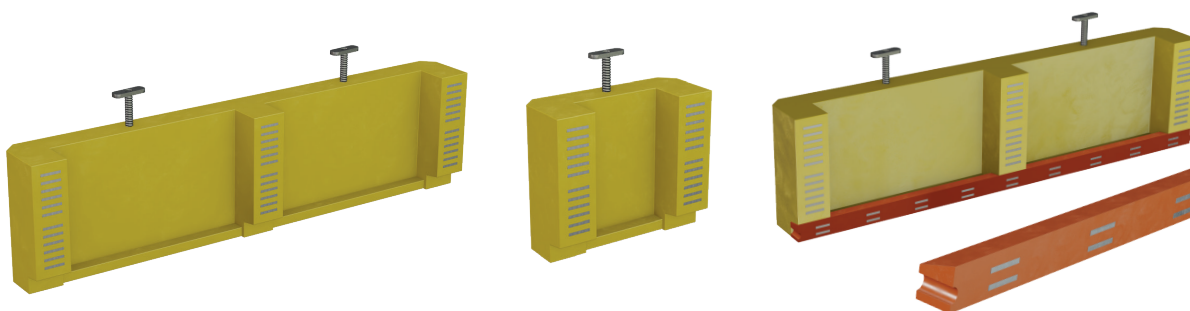




La réservation magnétique pour tête de voile RESATETE permet de réaliser une feuillure en partie haute des voiles au droit des planchers, pour recevoir un rupteur thermique.



VERSION : 02-2024

CARACTÉRISTIQUES

- Réservation en appui sur une règle d'arase 35×30×25 mm pour créer un espace libre permettant le passage des attentes picots de liaison entre les armatures du voile inférieur et celles du voile supérieur,
- Poignées de portage surdimensionnées,
- Dimensions :
 - Épaisseur : 120 mm,
 - Hauteur : 250 mm,
- Matériau : polyuréthane haute résistance,
- Forte aimantation pour une bonne résistance au glissement,
- Possibilité de refermer les cheminées de coulage après le bétonnage du voile grâce au module de largeur 30 cm.

	Unité de vente	Épaisseur (cm)	Hauteur (cm)	Longueur (cm)
RESATETE2501000	Unité	12	25	100
RESATETE250300	Unité	12	25	30
ARAS353025T7 S	Unité	-	-	125

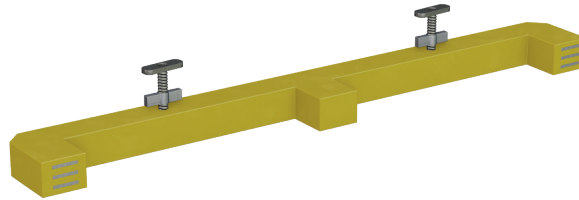


FICHE PRODUIT
**RÉSERVATION MAGNÉTIQUE
POUR TÊTE DE VOILE RESATETE**

GROUPE
SNAAM
L'instinct de construction

RÉHAUSSE RESATETE

La **réhausse RESATETE** permet d'augmenter la hauteur de la feuillure de 250 à 300 mm.



	Unité de vente	Épaisseur (cm)	Hauteur (cm)	Longueur (cm)
RESATETE501000	Unité	12	5	100

VERSION : 02-2024

S ARTICLE EN STOCK



PRÉVENTION DES RISQUES DE MISE EN ŒUVRE DES PRODUITS MAGNÉTIQUES

Les produits magnétiques standards ou spéciaux sont fréquemment posés en hauteur.

Ces produits peuvent avoir une masse pouvant atteindre plusieurs kgs.

En cas de risque de chute de ces produits ou des éléments pour lesquels ils ont contribué au bon positionnement, il est de la responsabilité totale et exclusive du metteur en œuvre de mettre en place préventivement et systématiquement, tout moyen anti-chute et / ou anti-choc, afin d'éviter tout risque d'accident pendant les différentes phases d'utilisation des produits ; qu'il s'agisse des conditions normales ou de conditions exceptionnelles d'emploi.

Nous rappelons que la puissance magnétique réelle (respectivement à l'arrachement et au glissement) d'un bloc magnétique, dépend de nombreux paramètres tels que :

- Épaisseur de la tôle support,
- État de surface de cette tôle (plane, bosselée, présence de salissures ou de grattons de soudure...),
- Qualité de l'acier (la présence partielle ou totale d'inox peut réduire, voire supprimer totalement la capacité d'aimantation),
- Présence de démoulant sur les banches,
- Présence ou non de la tôle support sur l'intégralité des aimants,
- État de propreté de la semelle magnétique,
- Effets de la vibration du béton.

Les blocs magnétiques que nous fournissons ne constituent en aucun cas un moyen de levage.

L'utilisation du marteau et de tout outil à choc est absolument interdite lors des opérations de pose, réglage et récupération de ces pièces. Utiliser des clés spécifiques ou bras de levier progressifs.

Les chocs de toutes origines sur les banches peuvent, du fait de l'onde de choc, créer un espace pendant un temps très bref, entre l'aimant et le support métallique, et provoquer la chute instantanée du bloc magnétique et éventuellement de l'élément qu'il aidait à positionner.

La durée de vie de ces produits est limitée par la qualité des procédures internes au chantier concernant leur mise en œuvre, leur entretien (nettoyage des faces magnétiques) et leur stockage (de préférence sur tôle d'acier parfaitement plane, propre et légèrement huilée).

Toute déformation, dégradation visible du produit, ou constat par l'utilisateur de perte de puissance, fissures ou casse d'éléments constitutifs dégradant l'utilisation par rapport à un produit identique neuf doit impérativement amener à retirer celui-ci du lieu de mise en œuvre et à l'éliminer.